



CANAL DO BOI

**25 a 29 / JULHO**  
**SEGUNDA A SEXTA**

ACOMPANHE PELO **CANAL DO BOI**



**NELORE**  
**TRÊS IRMÃOS**

Gaspar da Cunha Miranda



**CATÁLOGO VIRTUAL**

ANIMAIS PREÇO FIXO



**25 a 29 / JULHO**  
**SEGUNDA A SEXTA**

ACOMPANHE PELO **CANAL DO BOI**



**CANAL DO BOI**



**Reprodutores PO**  
**Nelore Padrão & Sindi**  
DE ALTA QUALIDADE E GENÉTICA

AVALIADOS E COM RGD



**PMGZ**

CONDIÇÃO DE PAGAMENTO

**30 PARCELAS**  
(2+2+2+2+2+2+18 PARCELAS)

5% DE DESCONTO PARA PAGAMENTO  
EM 15 PARCELAS (2+2+11 PARCELAS)

12% DE DESCONTO PARA  
PAGAMENTO À VISTA



# CONDIÇÃO DE FRETE



## FRETE GRÁTIS

- \* QUALQUER QUANTIDADE
- \* DENTRO DA MALHA RODOVIÁRIA FEDERAL

● MG - TRIÂNGULO MINEIRO  
● SP - OESTE PAULISTA

## FRETE SOB CONSULTA

- \* VERIFICAR DISPONIBILIDADE DE ENTREGA





# ÍNDICE

---

GASPAR DA CUNHA MIRANDA  
FAZENDA SANTA CECÍLIA

**53 A 81**

---

CELIO PIZZATO DA CUNHA  
FAZENDA AREADO

**82 A 83**

---

JUAN MIRANDA GARCIA  
FAZENDA SERRA AZUL

**84 A 89**

---

ROMEU MIRANDA ALVES  
FAZENDA MORRO VERMELHO

**90 A 99**



LOTE

**53**

**GASPAR DA CUNHA MIRANDA  
FAZENDA SANTA CECÍLIA**

**SANAT DA G2**

**RG: GCMC 2597 • NASC:31/08/2019 • MACHO**

**LABAM FIV NAVIRAI** - CSCC 3571

**NAVIRAI 15688-16** - CSCN 15688

**NAVIRAI 13242-13** - CSCN 13242-13

**CEN 3120 INSOLUTO** - CEN 3120

**ODILIAA DA G2** - GCMC 2181

**950 DA G2** - GCMC 950

**PESO: 698 KG • CE: 40 CM**



PN-EDg - kg		PD-EDg - kg		PA-Edg		PS-EDg - kg		IPPg - dias		STAYg - %		PE-365g - cm		PE-450g - cm	
DEP	DECA	DEP	DECA	DEP	DECA	DEP	DECA	DEP	DECA	DEP	DECA	DEP	DECA	DEP	DECA
-0,13	3	3,80	3	5,66	2	6,86	3	-8,72	3	3,75	2	0,147	4	0,921	1
PM-EMg - kg		TMDg - kg		AOLg - cm <sup>2</sup>		ACABg - mm		MARg %		Eg		Pg		Mg	
DEP	DECA	DEP	DECA	DEP	DECA	DEP	DECA	DEP	DECA	DEP	DECA	DEP	DECA	DEP	DECA
0,54	4	3,09	3	1,324	2	0,746	2	0,18	4	1,854	1	1,470	3	1,844	2

**iABCZ: 8,79 DECA: 2 F%: 0,0%**



**CLIQUE NA** **IMAGEM**

PARA VER O VIDEO



LOTE

**54**

GASPAR DA CUNHA MIRANDA  
FAZENDA SANTA CECÍLIA

**SAMER DA G2**

RG: GCMC 2670 • NASC:06/10/2019 • MACHO

D4685 DA MN - LBMN D4685

**ORMENO FIV DA G2 - GCMC 2097**

CEN 6756 ATICA TE - CEN 6756

D4685 DA MN - LBMN D4685

**ODORIA DA G2 - GCMC 2104**

INVICTA DA G2 - GCMC 1041

**PESO: 653 KG • CE: 37 CM**



PN-EDg - kg		PD-EDg - kg		PA-Edg		PS-EDg - kg		IPPg - dias		STAYg - %		PE-365g - cm		PE-450g - cm	
DEP	DECA	DEP	DECA	DEP	DECA	DEP	DECA	DEP	DECA	DEP	DECA	DEP	DECA	DEP	DECA
-0,73	1	2,46	4	5,74	2	9,28	2	-10,60	2	36,50	1	0,510	1	0,559	2
PM-EMg - kg		TMDg - kg		AOLg - cm <sup>2</sup>		ACABg - mm		MARg %		Eg		Pg		Mg	
DEP	DECA	DEP	DECA	DEP	DECA	DEP	DECA	DEP	DECA	DEP	DECA	DEP	DECA	DEP	DECA
2,68	1	5,15	1	1,097	2	2,751	1	0,55	3	1,698	1	3,837	1	4,229	1

**iABCZ: 12,72 DECA: 1 F%: 12,89%**



CLIQUE NA IMAGEM

PARA VER O VIDEO

LOTE

**55**

GASPAR DA CUNHA MIRANDA  
FAZENDA SANTA TEREZA

**KALASH DA G2**

RG: GCMT 418 • NASC: 26/11/2019 • MACHO

D3924 DA MN – LBMN D3924

**D9160 DA MN – LBMN D9160**

D3117 DA MN – LBMN D3117

CEN 5304 REDIL TE – CEN 5304

**KISS DA G2 – GCMC 1325**

ESPERTA 599 TE DA G2 – GCMC 599

**PESO: 627 KG • CE: 38 CM**



PN-EDg - kg		PD-EDg - kg		PA-Edg		PS-EDg - kg		IPPg - dias		STAYg - %		PE-365g - cm		PE-450g - cm	
DEP	DECA	DEP	DECA	DEP	DECA	DEP	DECA	DEP	DECA	DEP	DECA	DEP	DECA	DEP	DECA
-0,31	1	-2,72	9	-3,85	9	-6,25	9	-1,60	5	33,02	2	-0,003	6	0,089	5
PM-EMg - kg		TMDg - kg		AOLg - cm <sup>2</sup>		ACABg - mm		MARg %		Eg		Pg		Mg	
DEP	DECA	DEP	DECA	DEP	DECA	DEP	DECA	DEP	DECA	DEP	DECA	DEP	DECA	DEP	DECA
-0,21	6	-2,58	9	-0,029	6	0,527	3	0,49	3	-1,110	10	1,371	3	0,080	6

**iABCZ: -1,59 DECA: 7 F%: 0,59%**



CLIQUE NA IMAGEM

PARA VER O VIDEO

LOTE

**56**

GASPAR DA CUNHA MIRANDA  
FAZENDA SANTA CECÍLIA

**SUJASH DA G2**

RG: GCMC 2724 • NASC:08/01/2020 • MACHO

GENERAL DA MN - LBMN D1288

**D6668 DA MN - LBMN D6668**

C9255 DA MN - LBMN C9255

VERSATIL OL - OLL 2869

**ESTHER DA G2 - GCMT 275**

615 DA G2 - GCMC 615

**PESO: 615 KG • CE: 37 CM**



PN-EDg - kg		PD-EDg - kg		PA-Edg		PS-EDg - kg		IPPg - dias		STAYg - %		PE-365g - cm		PE-450g - cm	
DEP	DECA	DEP	DECA	DEP	DECA	DEP	DECA	DEP	DECA	DEP	DECA	DEP	DECA	DEP	DECA
0,27	8	6,49	1	8,09	1	8,39	2	-6,69	3	33,48	2	0,419	2	0,674	2
PM-EMg - kg		TMDg - kg		AOLg - cm <sup>2</sup>		ACABg - mm		MARg %		Eg		Pg		Mg	
DEP	DECA	DEP	DECA	DEP	DECA	DEP	DECA	DEP	DECA	DEP	DECA	DEP	DECA	DEP	DECA
3,28	1	7,39	1	0,835	3	0,981	2	0,87	2	0,644	4	1,519	3	0,766	4

**iABCZ: 12,56 DECA: 1 F%: 0,0%**



CLIQUE NA IMAGEM

PARA VER O VIDEO



LOTE

**57**

GASPAR DA CUNHA MIRANDA  
FAZENDA SANTA CECÍLIA

**TAARANK DA G2**

RG: **GCMC 2726** • NASC: **02/04/2020** • **MACHO**

**TRIUNFO FIV DO JHV** - JHVM 6740

**PAAVAN DA G2** - GCMC 2218

**LALI DA G2** - GCMC 1481

**NERO FIV DE NAV** - CSCF 2325

**POOAJA DA G2** - GCMC 2271

**LUSHA MAT** - RDM 3787

**PESO: 571 KG** • **CE: 38,5 CM**



PN-EDg - kg		PD-EDg - kg		PA-Edg		PS-EDg - kg		IPPg - dias		STAYg - %		PE-365g - cm		PE-450g - cm	
DEP	DECA	DEP	DECA	DEP	DECA	DEP	DECA	DEP	DECA	DEP	DECA	DEP	DECA	DEP	DECA
-0,19	2	3,54	3	5,96	2	8,48	2	-13,18	2	30,33	5	0,285	3	0,501	2
PM-EMg - kg		TMDg - kg		AOLg - cm <sup>2</sup>		ACABg - mm		MARg %		Eg		Pg		Mg	
DEP	DECA	DEP	DECA	DEP	DECA	DEP	DECA	DEP	DECA	DEP	DECA	DEP	DECA	DEP	DECA
0,65	4	2,16	4	0,312	5	0,178	4	-0,17	6	1,580	1	3,593	1	3,041	1

**iABCZ: 7,74 DECA: 2 F%: 1,27%**



**CLIQUE NA** **IMAGEM**

PARA VER O VIDEO

LOTE

**58**

GASPAR DA CUNHA MIRANDA  
FAZENDA SANTA CECÍLIA

**TAHIR DA G2**

RG: **GCMC 2729** • NASC: **11/04/2020** • **MACHO**

JHVM 11332 FIV CAMPARINO – JHVM 11332

**IMPERADOR CAMPARINO – JHVM 14716**

BURGUESA DA TRADIÇÃO – UTIL 1191

EDHUPATI DO ARROIO – FJC 2522

**MAINA FIV DA G2 – GCMC 1668**

CEN 6756 ATICA TE – CEN 6756

**PESO: 597 KG • CE: 38 CM**



PN-EDg - kg		PD-EDg - kg		PA-Edg		PS-EDg - kg		IPPg - dias		STAYg - %		PE-365g - cm		PE-450g - cm	
DEP	DECA	DEP	DECA	DEP	DECA	DEP	DECA	DEP	DECA	DEP	DECA	DEP	DECA	DEP	DECA
0,64	10	5,89	1	8,74	1	8,48	2	-1,34	5	30,30	5	0,872	1	0,873	1
PM-EMg - kg		TMDg - kg		AOLg - cm <sup>2</sup>		ACABg - mm		MARg %		Eg		Pg		Mg	
DEP	DECA	DEP	DECA	DEP	DECA	DEP	DECA	DEP	DECA	DEP	DECA	DEP	DECA	DEP	DECA
-0,57	7	2,63	3	1,291	2	0,178	4	-0,95	9	2,028	1	2,905	1	3,863	1

**iABCZ: 8,57 DECA: 2 F%: 0,39%**



CLIQUE NA IMAGEM

PARA VER O VIDEO



LOTE

**59**

GASPAR DA CUNHA MIRANDA  
FAZENDA SANTA CECÍLIA

**TAIZEEN DA G2**

RG: **GCMC 2733** • NASC: **15/04/2020** • **MACHO**

**TRIUNFO FIV DO JHV** - JHVM 6740

**PAAVAN DA G2** - GCMC 2218

**LALI DA G2** - GCMC 1481

**PLAYBOY MAT** - RDM 5049

**PAHAL DA G2** - GCMC 2216

**MERA DA G2** - GCMC 1605

**PESO: 484 KG** • **CE: 40 CM**

PN-EDg - kg		PD-EDg - kg		PA-Edg		PS-EDg - kg		IPPg - dias		STAYg - %		PE-365g - cm		PE-450g - cm	
DEP	DECA	DEP	DECA	DEP	DECA	DEP	DECA	DEP	DECA	DEP	DECA	DEP	DECA	DEP	DECA
-0,53	1	6,27	1	9,17	1	12,38	1	-19,42	1	33,60	2	0,31	3	0,74	1
PM-EMg - kg		TMDg - kg		AOLg - cm <sup>2</sup>		ACABg - mm		MARg %		Eg		Pg		Mg	
DEP	DECA	DEP	DECA	DEP	DECA	DEP	DECA	DEP	DECA	DEP	DECA	DEP	DECA	DEP	DECA
1,84	2	5,14	1	1,55	1	0,35	4	0,24	4	1,870	1	3,14	1	3,24	1
<b>iABCZ: 14,31 DECA: 1 F%: 0,0%</b>															



**CLIQUE NA** **IMAGEM**

PARA VER O VIDEO

LOTE

60

GASPAR DA CUNHA MIRANDA  
FAZENDA SANTA CECÍLIA

TALANK DA G2

RG: GCMC 2738 • NASC:23/04/2020 • MACHO

TRIUNFO FIV DO JHV - JHVM 6740

PAAVAN DA G2 - GCMC 2218

LALI DA G2 - GCMC 1481

PLAYBOY MAT - RDM 5049

PANCHALI DA G2 - GCMC 2226

LAMA DA G2 - GCMC 1455

PESO: 589 KG • CE: 36 CM



PN-EDg - kg		PD-EDg - kg		PA-Edg		PS-EDg - kg		IPPg - dias		STAYg - %		PE-365g - cm		PE-450g - cm	
DEP	DECA	DEP	DECA	DEP	DECA	DEP	DECA	DEP	DECA	DEP	DECA	DEP	DECA	DEP	DECA
0,10	6	5,12	2	8,14	1	11,79	1	-16,32	1	34,60	1	0,242	3	0,654	2
PM-EMg - kg		TMDg - kg		AOLg - cm <sup>2</sup>		ACABg - mm		MARg %		Eg		Pg		Mg	
DEP	DECA	DEP	DECA	DEP	DECA	DEP	DECA	DEP	DECA	DEP	DECA	DEP	DECA	DEP	DECA
2,26	1	5,06	1	1,642	1	0,689	2	0,61	3	1,541	1	3,519	1	3,461	1

iABCZ: 13,75 DECA: 1 F%: 0,0%



CLIQUE NA IMAGEM

PARA VER O VIDEO



LOTE

61

GASPAR DA CUNHA MIRANDA  
FAZENDA SANTA CECÍLIA

TALAT DA G2

RG: GCMC 2747 • NASC:06/05/2020 • MACHO

JABRIEL FIV DE NAVIRAI - CSCC 3489

NERO FIV DE NAV - CSCF 2325

NAVIRAI 11177-09 - CSCN 11177

BITELO - TECO 105

MIA DA G2 - GCMC 1628

CEN 4300 NAGAY - CEN 4300

PESO: 608 KG • CE: 41 CM

PN-EDg - kg		PD-EDg - kg		PA-Edg		PS-EDg - kg		IPPg - dias		STAYg - %		PE-365g - cm		PE-450g - cm	
DEP	DECA	DEP	DECA	DEP	DECA	DEP	DECA	DEP	DECA	DEP	DECA	DEP	DECA	DEP	DECA
0,35	9	5,28	2	9,15	1	12,91	1	-8,59	3	27,91	8	0,256	3	0,263	4
PM-EMg - kg		TMDg - kg		AOLg - cm <sup>2</sup>		ACABg - mm		MARg %		Eg		Pg		Mg	
DEP	DECA	DEP	DECA	DEP	DECA	DEP	DECA	DEP	DECA	DEP	DECA	DEP	DECA	DEP	DECA
-0,46	7	2,45	3	-0,182	7	-0,334	7	-0,35	7	1,308	2	3,443	1	2,953	1
<b>iABCZ: 7,36 DECA: 3 F%: 0,78%</b>															



CLIQUE NA  IMAGEM

PARA VER O VIDEO



LOTE

**62**

GASPAR DA CUNHA MIRANDA  
FAZENDA SANTA CECÍLIA

**TANISH DA G2**

RG: GCMC 2768 • NASC:31/07/2020 • MACHO

REM ARMADOR - REMC 5326

**COIOTE MAT - RDM 9969**

VADA MAT - RDM 7488

REM ONERALDO - REMC 1296

**ISIS DA G2 - GCMC 1005**

386 DA G2 - GCMC 386

**PESO: 521 KG • CE: 35 CM**



PN-EDg - kg		PD-EDg - kg		PA-Edg		PS-EDg - kg		IPPg - dias		STAYg - %		PE-365g - cm		PE-450g - cm	
DEP	DECA	DEP	DECA	DEP	DECA	DEP	DECA	DEP	DECA	DEP	DECA	DEP	DECA	DEP	DECA
-0,01	4	4,83	2	7,78	2	11,01	1	-18,46	1	36,56	1	0,649	1	0,834	1
PM-EMg - kg		TMDg - kg		AOLg - cm <sup>2</sup>		ACABg - mm		MARg %		Eg		Pg		Mg	
DEP	DECA	DEP	DECA	DEP	DECA	DEP	DECA	DEP	DECA	DEP	DECA	DEP	DECA	DEP	DECA
1,89	2	4,58	1	1,900	1	1,947	1	-0,35	7	0,420	5	1,337	3	1,508	2

**iABCZ: 15,29 DECA: 1 F%: 0,39%**



CLIQUE NA IMAGEM

PARA VER O VIDEO





LOTE

**63**

GASPAR DA CUNHA MIRANDA  
FAZENDA SANTA CECÍLIA

**TAPAN DA G2**

RG: **GCMC 2779** • NASC: **03/09/2020** • **MACHO**

**REM ARMADOR** - REMC 5326

**COIOTE MAT** - RDM 9969

**VADA MAT** - RDM 7488

**D4162 DA MN** - LBMN D4162

**MEGAN DA G2** - GCMC 1673

**IARA DA G2** - GCMC 1096

**PESO: 535 KG** • **CE: 34,5 CM**



PN-EDg - kg		PD-EDg - kg		PA-Edg		PS-EDg - kg		IPPg - dias		STAYg - %		PE-365g - cm		PE-450g - cm	
DEP	DECA	DEP	DECA	DEP	DECA	DEP	DECA	DEP	DECA	DEP	DECA	DEP	DECA	DEP	DECA
0,18	7	7,20	1	9,38	1	12,15	1	-18,48	1	35,03	1	0,807	1	1,119	1
PM-EMg - kg		TMDg - kg		AOLg - cm <sup>2</sup>		ACABg - mm		MARg %		Eg		Pg		Mg	
DEP	DECA	DEP	DECA	DEP	DECA	DEP	DECA	DEP	DECA	DEP	DECA	DEP	DECA	DEP	DECA
2,49	1	6,58	1	1,759	1	1,677	1	0,73	2	0,688	4	1,835	2	1,929	2

**iABCZ: 16,69 DECA: 1 F%: 0,20%**



**CLIQUE NA** **IMAGEM**

PARA VER O VIDEO



LOTE

# 64

GASPAR DA CUNHA MIRANDA  
FAZENDA SANTA CECÍLIA

## TALUDO DA G2

RG: GCMC 2780 • NASC:04/09/2020 • MACHO

QUARK COL - L 4810

8719 FIV DA EAO - EAO 8719

1927 DA JAITA - JAI 1927

MAIA FIV MAT - RDM 4012

OIAPOTIRA DA G2 - GCMC 2067

IDOLATRADA DA G2 - GCMC 1060

PESO: 511 KG • CE: 36 CM

PN-EDg - kg		PD-EDg - kg		PA-Edg		PS-EDg - kg		IPPg - dias		STAYg - %		PE-365g - cm		PE-450g - cm	
DEP	DECA	DEP	DECA	DEP	DECA	DEP	DECA	DEP	DECA	DEP	DECA	DEP	DECA	DEP	DECA
0,67	10	4,84	2	6,21	2	7,11	3	-16,51	1	34,95	1	0,671	1	0,668	2
PM-EMg - kg		TMDg - kg		AOLg - cm <sup>2</sup>		ACABg - mm		MARg %		Eg		Pg		Mg	
DEP	DECA	DEP	DECA	DEP	DECA	DEP	DECA	DEP	DECA	DEP	DECA	DEP	DECA	DEP	DECA
1,23	3	3,80	2	0,316	5	-0,339	7	0,64	2	0,816	3	1,533	3	1,362	2
<b>iABCZ: 12,45 DECA: 1 F%: 0,63%</b>															



CLIQUE NA  IMAGEM

PARA VER O VIDEO





LOTE

**65**

GASPAR DA CUNHA MIRANDA  
FAZENDA SANTA CECÍLIA

**TEMIDO DA G2**

RG: **GCMC 2792** • NASC: **13/09/2020** • **MACHO**

**QUARK COL** - L 4810

**8719 FIV DA EAO** - EAO 8719

**1927 DA JAITA** - JAI 1927

**NUR MAHAL COL** - G 5191

**CEN 5715 SACOLA** - CEN 5715

**CEN 1873 DINGA** - CEN 1873

**PESO: 475 KG** • **CE: 38 CM**



PN-EDg - kg		PD-EDg - kg		PA-Edg		PS-EDg - kg		IPPg - dias		STAYg - %		PE-365g - cm		PE-450g - cm	
DEP	DECA	DEP	DECA	DEP	DECA	DEP	DECA	DEP	DECA	DEP	DECA	DEP	DECA	DEP	DECA
0,54	10	4,89	2	8,36	1	9,20	2	-25,40	1	36,97	1	0,440	2	0,249	4
PM-EMg - kg		TMDg - kg		AOLg - cm <sup>2</sup>		ACABg - mm		MARg %		Eg		Pg		Mg	
DEP	DECA	DEP	DECA	DEP	DECA	DEP	DECA	DEP	DECA	DEP	DECA	DEP	DECA	DEP	DECA
1,69	2	5,13	1	0,961	3	1,126	1	1,08	1	0,135	6	1,679	2	0,845	4
<b>iABCZ: 16,09 DECA: 1 F%: 0,0%</b>															



**CLIQUE NA** **IMAGEM**

PARA VER O VIDEO



LOTE

**66**

GASPAR DA CUNHA MIRANDA  
FAZENDA SANTA CECÍLIA

**TOTAL FIV DA G2**

RG: **GCMC 2800** • NASC: **14/09/2020** • **MACHO**

**JABRIEL FIV DE NAVIRAI** - CSCC 3489

**NERO FIV DE NAV** - CSCF 2325

**NAVIRAI 11177-09** - CSCN 11177

**ALAMO** - IZSN A133

**IMEDIATA DA G2** - GCMC 1072

**495 DA G2** - GCMC 495

**PESO: 506 KG** • **CE: 32 CM**



PN-EDg - kg		PD-EDg - kg		PA-Edg		PS-EDg - kg		IPPg - dias		STAYg - %		PE-365g - cm		PE-450g - cm	
DEP	DECA	DEP	DECA	DEP	DECA	DEP	DECA	DEP	DECA	DEP	DECA	DEP	DECA	DEP	DECA
0,74	10	7,88	1	12,10	1	14,75	1	-3,58	5	30,67	5	-0,025	6	-0,061	6
PM-EMg - kg		TMDg - kg		AOLg - cm <sup>2</sup>		ACABg - mm		MARg %		Eg		Pg		Mg	
DEP	DECA	DEP	DECA	DEP	DECA	DEP	DECA	DEP	DECA	DEP	DECA	DEP	DECA	DEP	DECA
0,17	5	4,14	2	0,279	5	0,200	4	0,36	4	1,807	1	3,274	1	2,504	1

**iABCZ: 10,32 DECA: 2 F%: 0,0%**



**CLIQUE NA** **IMAGEM**

PARA VER O VIDEO



LOTE

# 67

GASPAR DA CUNHA MIRANDA  
FAZENDA SANTA CECÍLIA

## TEMPERADO FIV DA G2

RG: GCMC 2801 • NASC:14/09/2020 • MACHO

JABRIEL FIV DE NAVIRAI - CSCC 3489

**NERO FIV DE NAV** - CSCF 2325

NAVIRAI 11177-09 - CSCN 11177

ALAMO - IZSN A133

**IMEDIATA DA G2** - GCMC 1072

495 DA G2 - GCMC 495

**PESO: 565 KG • CE: 31,5 CM**



PN-EDg - kg		PD-EDg - kg		PA-Edg		PS-EDg - kg		IPPg - dias		STAYg - %		PE-365g - cm		PE-450g - cm	
DEP	DECA	DEP	DECA	DEP	DECA	DEP	DECA	DEP	DECA	DEP	DECA	DEP	DECA	DEP	DECA
0,74	10	8,27	1	12,10	1	14,75	1	-3,58	5	30,67	5	-0,025	6	-0,061	6
PM-EMg - kg		TMDg - kg		AOLg - cm <sup>2</sup>		ACABg - mm		MARg %		Eg		Pg		Mg	
DEP	DECA	DEP	DECA	DEP	DECA	DEP	DECA	DEP	DECA	DEP	DECA	DEP	DECA	DEP	DECA
0,17	5	4,33	2	0,279	5	0,200	4	0,36	4	1,807	1	3,274	1	2,504	1

**iABCZ: 10,5 DECA: 2 F%: 0,0%**



CLIQUE NA IMAGEM

PARA VER O VIDEO

LOTE

**68**

GASPAR DA CUNHA MIRANDA  
FAZENDA SANTA CECÍLIA

**TITANIUM DA G2**

RG: GCMC 2805 • NASC:16/09/2020 • MACHO

REM ARMADOR – REMC 5326

**REM DHEEF – REM 9449**

REM ULICIA – REM 6121

ALAMO – IZSN A133

**IMEDIATA DA G2 – GCMC 1072**

495 DA G2 – GCMC 495

**PESO: 567 KG • CE: 34 CM**



PN-EDg - kg		PD-EDg - kg		PA-Edg		PS-EDg - kg		IPPg - dias		STAYg - %		PE-365g - cm		PE-450g - cm	
DEP	DECA	DEP	DECA	DEP	DECA	DEP	DECA	DEP	DECA	DEP	DECA	DEP	DECA	DEP	DECA
1,14	10	14,52	1	19,64	1	22,64	1	-8,56	3	38,31	1	0,494	1	0,724	1
PM-EMg - kg		TMDg - kg		AOLg - cm <sup>2</sup>		ACABg - mm		MARg %		Eg		Pg		Mg	
DEP	DECA	DEP	DECA	DEP	DECA	DEP	DECA	DEP	DECA	DEP	DECA	DEP	DECA	DEP	DECA
-2,77	10	3,88	2	3,676	1	1,330	1	1,30	1	3,338	1	4,277	1	3,116	1

**iABCZ: 20,68 DECA: 1 F%: 0,0%**



CLIQUE NA IMAGEM

PARA VER O VIDEO



LOTE

**69**

GASPAR DA CUNHA MIRANDA  
FAZENDA SANTA CECÍLIA

**TAGATO DA G2**

RG: GCMC 2811 • NASC:01/10/2020 • MACHO

TRIUNFO FIV DO JHV - JHVM 6740

**PAAVAN DA G2 - GCMC 2218**

LALI DA G2 - GCMC 1481

MAMBO FIV DA G2 - GCMC 1746

**INDIAZINHA DA G2 - GCMT 360**

NALA DA G2 - GCMC 1779

**PESO: 512 KG • CE: 41 CM**



PN-EDg - kg		PD-EDg - kg		PA-Edg		PS-EDg - kg		IPPg - dias		STAYg - %		PE-365g - cm		PE-450g - cm	
DEP	DECA	DEP	DECA	DEP	DECA	DEP	DECA	DEP	DECA	DEP	DECA	DEP	DECA	DEP	DECA
0,13	6	5,94	1	7,70	2	10,29	1	-16,31	1	32,32	3	0,497	1	0,844	1
PM-EMg - kg		TMDg - kg		AOLg - cm <sup>2</sup>		ACABg - mm		MARg %		Eg		Pg		Mg	
DEP	DECA	DEP	DECA	DEP	DECA	DEP	DECA	DEP	DECA	DEP	DECA	DEP	DECA	DEP	DECA
2,84	1	6,44	1	1,341	2	0,538	3	-0,10	6	1,492	1	3,370	1	2,756	1

**iABCZ: 13,21 DECA: 1 F%: 3,52%**



CLIQUE NA IMAGEM

PARA VER O VIDEO





LOTE

70

GASPAR DA CUNHA MIRANDA  
FAZENDA SANTA CECÍLIA

**TONY DA G2**

RG: GCMC 2813 • NASC: 01/10/2020 • MACHO

TRIUNFO FIV DO JHV - JHVM 6740

**PAAVAN DA G2 - GCMC 2218**

LALI DA G2 - GCMC 1481

RAI DA MN - LBMN D8484

**PATIABA DA G2 - GCMC 2310**

LIA DA G2 - GCMC 1471

**PESO: 480 KG • CE: 35 CM**



PN-EDg - kg		PD-EDg - kg		PA-Edg		PS-EDg - kg		IPPg - dias		STAYg - %		PE-365g - cm		PE-450g - cm	
DEP	DECA	DEP	DECA	DEP	DECA	DEP	DECA	DEP	DECA	DEP	DECA	DEP	DECA	DEP	DECA
-0,40	1	4,69	2	8,57	1	11,84	1	-16,09	1	33,75	2	0,414	2	0,740	1
PM-EMg - kg		TMDg - kg		AOLg - cm <sup>2</sup>		ACABg - mm		MARg %		Eg		Pg		Mg	
DEP	DECA	DEP	DECA	DEP	DECA	DEP	DECA	DEP	DECA	DEP	DECA	DEP	DECA	DEP	DECA
2,89	1	5,58	1	1,918	1	0,622	3	-0,22	6	1,237	2	3,683	1	3,154	1

**iABCZ: 13,78 DECA: 1 F%: 0,0%**



CLIQUE NA  IMAGEM

PARA VER O VIDEO



LOTE

**71**

GASPAR DA CUNHA MIRANDA  
FAZENDA SANTA CECÍLIA

**TIGRE DA G2**

RG: **GCMC 2817** • NASC: **16/10/2020** • **MACHO**

**TRIUNFO FIV DO JHV** - JHVM 6740

**PAAVAN DA G2** - GCMC 2218

**LALI DA G2** - GCMC 1481

**D4685 DA MN** - LBMN D4685

**PRANAVI DA G2** - GCMC 2284

**JEITOSA DA G2** - GCMC 1158

**PESO: 488 KG** • **CE: 37 CM**



PN-EDg - kg		PD-EDg - kg		PA-Edg		PS-EDg - kg		IPPg - dias		STAYg - %		PE-365g - cm		PE-450g - cm	
DEP	DECA	DEP	DECA	DEP	DECA	DEP	DECA	DEP	DECA	DEP	DECA	DEP	DECA	DEP	DECA
-0,14	3	4,32	2	6,82	2	8,89	2	-14,59	1	33,51	2	0,485	2	0,891	1
PM-EMg - kg		TMDg - kg		AOLg - cm <sup>2</sup>		ACABg - mm		MARg %		Eg		Pg		Mg	
DEP	DECA	DEP	DECA	DEP	DECA	DEP	DECA	DEP	DECA	DEP	DECA	DEP	DECA	DEP	DECA
3,35	1	6,25	1	1,145	2	1,168	1	0,06	5	1,605	1	3,297	1	3,021	1

**iABCZ: 12,77 DECA: 1 F%: 0,59%**



**CLIQUE NA** **IMAGEM**

PARA VER O VIDEO



LOTE

**72**

GASPAR DA CUNHA MIRANDA  
FAZENDA SANTA CECÍLIA

**TAUSIQ DA G2**

RG: GCMC 2821 • NASC: 05/11/2020 • MACHO

REM ARMADOR - REMC 5326

**COIOTE MAT - RDM 9969**

VADA MAT - RDM 7488

REM UNGUIO - REMC 4045

**ODORIAN DA G2 - GCMC 2179**

LAILA III FIV MAT - RDM 3606

**PESO: 507 KG • CE: 33 CM**



PN-EDg - kg		PD-EDg - kg		PA-Edg		PS-EDg - kg		IPPg - dias		STAYg - %		PE-365g - cm		PE-450g - cm	
DEP	DECA	DEP	DECA	DEP	DECA	DEP	DECA	DEP	DECA	DEP	DECA	DEP	DECA	DEP	DECA
0,30	8	7,01	1	10,61	1	14,11	1	-19,98	1	36,90	1	0,544	1	0,741	1
PM-EMg - kg		TMDg - kg		AOLg - cm <sup>2</sup>		ACABg - mm		MARg %		Eg		Pg		Mg	
DEP	DECA	DEP	DECA	DEP	DECA	DEP	DECA	DEP	DECA	DEP	DECA	DEP	DECA	DEP	DECA
1,13	3	4,98	1	2,295	1	1,964	1	0,85	2	0,676	4	1,499	3	2,169	1

**iABCZ: 17,33 DECA: 1 F%: 1,76%**



CLIQUE NA IMAGEM

PARA VER O VIDEO





LOTE

**73**

GASPAR DA CUNHA MIRANDA  
FAZENDA SANTA CECÍLIA

**TEJAS DA G2**

RG: **GCMC 2826** • NASC: **11/11/2020** • **MACHO**

**SHERLOCK MAT** - RDM 6023

**BARUCK MAT** - RDM 9130

**TOSCANA MAT** - RDM 7053

**D4162 DA MN** - LBMN D4162

**ORIETA DA G2** - GCMC 2152

**JANA DA G2** - GCMC 1141

**PESO: 513 KG** • **CE: 36 CM**



PN-EDg - kg		PD-EDg - kg		PA-Edg		PS-EDg - kg		IPPg - dias		STAYg - %		PE-365g - cm		PE-450g - cm	
DEP	DECA	DEP	DECA	DEP	DECA	DEP	DECA	DEP	DECA	DEP	DECA	DEP	DECA	DEP	DECA
-0,05	4	4,86	2	9,27	1	12,13	1	-13,36	2	27,90	8	0,782	1	1,061	1
PM-EMg - kg		TMDg - kg		AOLg - cm <sup>2</sup>		ACABg - mm		MARg %		Eg		Pg		Mg	
DEP	DECA	DEP	DECA	DEP	DECA	DEP	DECA	DEP	DECA	DEP	DECA	DEP	DECA	DEP	DECA
1,72	2	4,59	1	1,605	1	0,774	2	0,21	4	0,651	4	2,920	1	2,211	1

**iABCZ: 9,97 DECA: 2 F%: 0,78%**



**CLIQUE NA** **IMAGEM**

PARA VER O VIDEO

LOTE

**74**

GASPAR DA CUNHA MIRANDA  
FAZENDA SANTA CECÍLIA

**TAUTIK DA G2**

RG: **GCMC 2828** • NASC: **11/11/2020** • **MACHO**

**D4685 DA MN** - LBMN D4685

**ORMENO FIV DA G2** - GCMC2097

**CEN 6756 ATICA TE** - CEN 6756

**NERO FIV DE NAV** - CSCF 2325

**PREMA DA G2** - GCMC 2317

**MILLY FIV DA G2** - GCMC 1680

**PESO: 480 KG** • **CE: 33 CM**



PN-EDg - kg		PD-EDg - kg		PA-Edg		PS-EDg - kg		IPPg - dias		STAYg - %		PE-365g - cm		PE-450g - cm	
DEP	DECA	DEP	DECA	DEP	DECA	DEP	DECA	DEP	DECA	DEP	DECA	DEP	DECA	DEP	DECA
0,20	7	4,66	2	6,70	2	10,63	1	-9,11	3	32,17	3	0,338	2	0,126	5
PM-EMg - kg		TMDg - kg		AOLg - cm <sup>2</sup>		ACABg - mm		MARg %		Eg		Pg		Mg	
DEP	DECA	DEP	DECA	DEP	DECA	DEP	DECA	DEP	DECA	DEP	DECA	DEP	DECA	DEP	DECA
0,74	4	3,61	2	0,373	5	1,170	1	0,08	5	1,886	4	3,859	1	4,167	1

**iABCZ: 9,71 DECA: 2 F%: 0,20%**



**CLIQUE NA** **IMAGEM**

PARA VER O VIDEO

LOTE

**75**

GASPAR DA CUNHA MIRANDA  
FAZENDA SANTA CECÍLIA

**THAGAM DA G2**

RG: **GCMC 2829** • NASC:12/11/2020 • **MACHO**

**DENSO DS** - DWS 6176

**BOREAL DA TRADICAO** - UTIL 1122

**AEREA** - UTIL 357

**D4685 DA MN** - LBMN D4685

**ONEIDA DA G2** - GCMC 2108

**JIZA DA G2** - GCMC 1295

**PESO: 489 KG** • **CE: 36,5 CM**



PN-EDg - kg		PD-EDg - kg		PA-Edg		PS-EDg - kg		IPPg - dias		STAYg - %		PE-365g - cm		PE-450g - cm	
DEP	DECA	DEP	DECA	DEP	DECA	DEP	DECA	DEP	DECA	DEP	DECA	DEP	DECA	DEP	DECA
0,08	5	2,15	4	6,77	2	10,59	1	-16,53	1	36,17	1	0,442	2	0,977	1
PM-EMg - kg		TMDg - kg		AOLg - cm <sup>2</sup>		ACABg - mm		MARg %		Eg		Pg		Mg	
DEP	DECA	DEP	DECA	DEP	DECA	DEP	DECA	DEP	DECA	DEP	DECA	DEP	DECA	DEP	DECA
3,54	1	5,73	1	1,023	2	1,505	1	1,05	1	0,456	5	2,128	2	1,642	2

**iABCZ: 14,18 DECA: 1 F%: 0,0%**



**CLIQUE NA** **IMAGEM**

PARA VER O VIDEO





LOTE

# 76

GASPAR DA CUNHA MIRANDA  
FAZENDA SANTA CECÍLIA

## TAYMON DA G2

RG: GCMC 2833 • NASC:14/11/2020 • MACHO

QUARK COL - L 4810

8719 FIV DA EAO - EAO 8719

1927 DA JAITA - JAI 1927

NOTURNO - REMC 807

NAY DA G2 - GCMC 1796

JOELLA DA G2 - GCMC 1274

PESO: 489 KG • CE: 33,5 CM



PN-EDg - kg		PD-EDg - kg		PA-Edg		PS-EDg - kg		IPPg - dias		STAYg - %		PE-365g - cm		PE-450g - cm	
DEP	DECA	DEP	DECA	DEP	DECA	DEP	DECA	DEP	DECA	DEP	DECA	DEP	DECA	DEP	DECA
0,39	9	4,36	2	5,68	2	6,80	3	-20,35	1	37,27	1	0,488	2	0,372	3
PM-EMg - kg		TMDg - kg		AOLg - cm <sup>2</sup>		ACABg - mm		MARg %		Eg		Pg		Mg	
DEP	DECA	DEP	DECA	DEP	DECA	DEP	DECA	DEP	DECA	DEP	DECA	DEP	DECA	DEP	DECA
0,82	4	3,27	2	1,233	2	1,324	1	1,30	1	0,237	5	1,474	3	1,508	2
<b>iABCZ: 13,54 DECA: 1 F%: 0,78%</b>															



CLIQUE NA IMAGEM

PARA VER O VIDEO



LOTE

**77**

GASPAR DA CUNHA MIRANDA  
FAZENDA SANTA CECÍLIA

**TROVEJO DA G2**

RG: GCMC 2846 • NASC:18/11/2020 • MACHO

7308/04 PO PERDIZES - QUIL 7308

**TRUCK DA ALO BRASIL - MNS 3981**

2014 DA ALO BRASIL - MNSA 2014

FAGU DA MAT - RDM 1265

**JORNALECA DA G2 - GCMC 1209**

CEN 5060 PESQUISA - CEN 5060

**PESO: 503 KG • CE: 37 CM**



PN-EDg - kg		PD-EDg - kg		PA-Edg		PS-EDg - kg		IPPg - dias		STAYg - %		PE-365g - cm		PE-450g - cm	
DEP	DECA	DEP	DECA	DEP	DECA	DEP	DECA	DEP	DECA	DEP	DECA	DEP	DECA	DEP	DECA
0,31	8	6,64	1	8,87	1	12,68	1	-15,85	1	35,23	1	0,882	1	1,320	1
PM-EMg - kg		TMDg - kg		AOLg - cm <sup>2</sup>		ACABg - mm		MARg %		Eg		Pg		Mg	
DEP	DECA	DEP	DECA	DEP	DECA	DEP	DECA	DEP	DECA	DEP	DECA	DEP	DECA	DEP	DECA
2,82	1	6,52	1	1,673	1	0,865	2	0,93	2	-0,016	7	2,453	1	2,487	1

**iABCZ: 16,47 DECA: 1 F%: 0,49%**



CLIQUE NA IMAGEM

PARA VER O VIDEO



LOTE

**78**

**GASPAR DA CUNHA MIRANDA  
FAZENDA SANTA CECÍLIA**

**TUPETE DA G2**

**RG: GCMC 2852 • NASC:23/11/2020 • MACHO**

**7308/04 PO PERDIZES - QUIL 7308**

**TRUCK DA ALO BRASIL - MNS 3981**

**2014 DA ALO BRASIL - MNSA 2014**

**BOREAL DA TRADICAO - UTIL 1122**

**OHANA DA G2 - GCMC 2156**

**LEGITIMA DA G2 - GCMC 1511**

**PESO: 487 KG • CE: 34,5 CM**



PN-EDg - kg		PD-EDg - kg		PA-Edg		PS-EDg - kg		IPPg - dias		STAYg - %		PE-365g - cm		PE-450g - cm	
DEP	DECA	DEP	DECA	DEP	DECA	DEP	DECA	DEP	DECA	DEP	DECA	DEP	DECA	DEP	DECA
0,41	9	1,19	5	8,07	1	12,50	1	-15,96	1	36,23	1	0,905	1	1,445	1
PM-EMg - kg		TMDg - kg		AOLg - cm <sup>2</sup>		ACABg - mm		MARg %		Eg		Pg		Mg	
DEP	DECA	DEP	DECA	DEP	DECA	DEP	DECA	DEP	DECA	DEP	DECA	DEP	DECA	DEP	DECA
2,87	1	3,54	2	2,282	1	0,855	2	1,27	1	0,635	4	3,319	1	2,790	1

**iABCZ: 14,34 DECA: 1 F%: 0,0%**



**CLIQUE NA  IMAGEM**

PARA VER O VIDEO





LOTE

**79**

GASPAR DA CUNHA MIRANDA  
FAZENDA SANTA TEREZA

**LUNIS FIV DA G2**

RG: **GCMT 430** • NASC: **14/11/2020** • **MACHO**

**JABRIEL FIV DE NAV** - CSCC 3489

**NERO FIV DE NAV** - CSCF 2325

**NAVIRAI 11177-09** - CSCN 11177

**ALAMO** - IZSN A 133

**IMEDIATA DA G2** - GCMC 1072

**495 DA G2** - GCMC 495

**PESO: 515 KG** • **CE: 32 CM**



PN-EDg - kg		PD-EDg - kg		PA-Edg		PS-EDg - kg		IPPg - dias		STAYg - %		PE-365g - cm		PE-450g - cm	
DEP	DECA	DEP	DECA	DEP	DECA	DEP	DECA	DEP	DECA	DEP	DECA	DEP	DECA	DEP	DECA
0,74	10	8,49	1	12,10	1	14,75	1	-3,58	5	30,67	5	-0,025	6	-0,061	6
PM-EMg - kg		TMDg - kg		AOLg - cm <sup>2</sup>		ACABg - mm		MARg %		Eg		Pg		Mg	
DEP	DECA	DEP	DECA	DEP	DECA	DEP	DECA	DEP	DECA	DEP	DECA	DEP	DECA	DEP	DECA
0,17	5	4,44	2	0,279	5	0,200	4	0,36	4	1,807	1	3,274	1	2,504	1

**iABCZ: 10,6 DECA: 2 F%: 0,0%**



**CLIQUE NA** **IMAGEM**

PARA VER O VIDEO

LOTE

80

GASPAR DA CUNHA MIRANDA  
FAZENDA SANTA CECÍLIA

**DANVIR FIV DA G2**

RG: GCMS 33 • NASC: 22/07/2019 • MACHO

ARIES FIV AJCF – AJCF 30

**XILON DA ESTIVA – AJCA 1827**

PROVA DA ESTIVA – AJCA 1062

EVERED DA ESTIVA – 1010

**ELISIA FIV AJCF – 1010**

JANGADA DA ESTIVA – AJCA 790

**PESO: 589 KG • CE: 35 CM**



PN-EDg - kg		PD-EDg - kg		PA-Edg		PS-EDg - kg		IPPg - dias		STAYg - %		PE-365g - cm		PE-450g - cm	
DEP	DECA	DEP	DECA	DEP	DECA	DEP	DECA	DEP	DECA	DEP	DECA	DEP	DECA	DEP	DECA
0,23	8	1,90	3	5,63	1	7,64	1	-12,50	1	-	-	0,104	3	0,136	3
PM-EMg - kg		TMDg - kg		AOLg - cm <sup>2</sup>		ACABg - mm		MARg %		Eg		Pg		Mg	
DEP	DECA	DEP	DECA	DEP	DECA	DEP	DECA	DEP	DECA	DEP	DECA	DEP	DECA	DEP	DECA
0,58	2	2,11	2	-	-	-	-	-	-	0,841	1	0,767	1	1,558	1

**iABCZ: 14,57 DECA: 1 F%: 5,47%**



CLIQUE NA IMAGEM

PARA VER O VIDEO

LOTE

**81**

GASPAR DA CUNHA MIRANDA  
FAZENDA SANTA CECÍLIA

**DERLON DA G2**

RG: GCMS 41 • NASC:07/12/2019 • MACHO

ARIES FIV AJCF – AJCF 30

**XILON DA ESTIVA – AJCA 1827**

PROVA DA ESTIVA – AJCA 1062

QUATAR DA AJCF – AJCF 6

**XANGRILA DA ESTIVA – AJCA 1902**

POMPEIA DA ESTIVA – AJCA 970

**PESO: 566 KG • CE: 37 CM**



PN-EDg - kg		PD-EDg - kg		PA-Edg		PS-EDg - kg		IPPg - dias		STAYg - %		PE-365g - cm		PE-450g - cm	
DEP	DECA	DEP	DECA	DEP	DECA	DEP	DECA	DEP	DECA	DEP	DECA	DEP	DECA	DEP	DECA
0,13	7	2,29	2	4,31	2	1,94	4	-18,37	1	-	-	0,106	3	-0,031	6
PM-EMg - kg		TMDg - kg		AOLg - cm <sup>2</sup>		ACABg - mm		MARg %		Eg		Pg		Mg	
DEP	DECA	DEP	DECA	DEP	DECA	DEP	DECA	DEP	DECA	DEP	DECA	DEP	DECA	DEP	DECA
-0,66	9	1,00	3	-	-	-	-	-	-	-0,103	6	-0,022	6	0,452	4

**iABCZ: 7,83 DECA: 2 F%: 2,83%**



CLIQUE NA IMAGEM

PARA VER O VIDEO

LOTE

82

CELIO PIZZATO DA CUNHA  
FAZENDA AREADO

**FLAMENGUISTA DO AREADO**

RG: NCPC 199 • NASC:25/07/2020 • MACHO

D4685 DA MN - LBMN D4685

**CALIBRE FIV CAMPARINO - JHVM 13823**

9862 FIV CAMPARINO - JHVM 9862

MAJAVADI ARROIO - FJC 3972

**ALVORADA DO AREADO - NCPC 14**

FANTASIA - RMV 189

**PESO: 680 KG • CE: 36 CM**



PN-EDg - kg		PD-EDg - kg		PA-Edg		PS-EDg - kg		IPPg - dias		STAYg - %		PE-365g - cm		PE-450g - cm	
DEP	DECA	DEP	DECA	DEP	DECA	DEP	DECA	DEP	DECA	DEP	DECA	DEP	DECA	DEP	DECA
0,32	8	0,83	6	3,33	4	5,30	3	-2,18	5	26,90	9	1,06	1	1,28	1
PM-EMg - kg		TMDg - kg		AOLg - cm <sup>2</sup>		ACABg - mm		MARg %		Eg		Pg		Mg	
DEP	DECA	DEP	DECA	DEP	DECA	DEP	DECA	DEP	DECA	DEP	DECA	DEP	DECA	DEP	DECA
0,55	4	0,49	6	-0,33	7	0,95	2	-1,87	10	1,15	2	2,46	1	2,46	1

**iABCZ: 2,59 DECA: 5 F%: 0,0%**



CLIQUE NA IMAGEM

PARA VER O VIDEO



LOTE

83

CELIO PIZZATO DA CUNHA  
FAZENDA AREADO

## FICHADO DO AREADO

RG: NCPC 201 • NASC.: 25/07/2020 • MACHO

EDHUPATI DO ARROIO - FJC 2522

MAJAVADI - FJC 3972

GEDALLI DO ARROIO - FJC 2625

FIASCO DA STT - TRET 286

FAUNA - RMV 201

BALUARTE - RMV 23

PESO: 595 KG • CE: 32,5 CM

PN-EDg - kg		PD-EDg - kg		PA-Edg		PS-EDg - kg		IPPg - dias		STAYg - %		PE-365g - cm		PE-450g - cm	
DEP	DECA	DEP	DECA	DEP	DECA	DEP	DECA	DEP	DECA	DEP	DECA	DEP	DECA	DEP	DECA
0,04	5	-3,76	10	-2,69	8	-2,36	8	6,05	8	26,34	9	0,11	5	0,07	5
PM-EMg - kg		TMDg - kg		AOLg - cm <sup>2</sup>		ACABg - mm		MARg %		Eg		Pg		Mg	
DEP	DECA	DEP	DECA	DEP	DECA	DEP	DECA	DEP	DECA	DEP	DECA	DEP	DECA	DEP	DECA
0,49	4	-2,15	9	-0,43	8	-0,65	8	-1,78	10	0,52	4	-0,35	7	0,28	5
<p><b>iABCZ: -5,53 DECA: 9 F%: 0,0%</b></p>															



CLIQUE NA  IMAGEM

PARA VER O VIDEO

PMGZ

LOTE

# 84

JUAN MIRANDA GARCIA  
FAZENDA SERRA AZUL

## DETALHE

RG: JUAN 152 • NASC.: 28/09/2020 • MACHO

REM ARMADOR - REMC 5326

NAVIRAI 15625-16 - CSCN 15625

NAVIRAI 13659-13 - CSCN 13659

CARANGO DA TRADICAO - UTIL 1249

ALFANDEGA - JUAN 46

ALBA DA HERC - HERA 76

PESO: 570 KG • CE: 33 CM

PN-EDg - kg		PD-EDg - kg		PA-Edg		PS-EDg - kg		IPPg - dias		STAYg - %		PE-365g - cm		PE-450g - cm	
DEP	DECA	DEP	DECA	DEP	DECA	DEP	DECA	DEP	DECA	DEP	DECA	DEP	DECA	DEP	DECA
-0,07	4	3,14	3	6,44	2	7,14	3	-6,97	3	35,67	1	0,17	4	0,34	3
PM-EMg - kg		TMDg - kg		AOLg - cm <sup>2</sup>		ACABg - mm		MARg %		Eg		Pg		Mg	
DEP	DECA	DEP	DECA	DEP	DECA	DEP	DECA	DEP	DECA	DEP	DECA	DEP	DECA	DEP	DECA
0,89	3	3,00	3	1,88	1	1,27	1	-0,39	7	-0,34	8	3,06	1	2,01	1
<b>iABCZ: 9,80 DECA: 2 F%: 0,0%</b>															



CLIQUE NA  IMAGEM

PARA VER O VIDEO

  
PMGZ

LOTE

85

JUAN MIRANDA GARCIA  
FAZENDA SERRA AZUL

DESEJO

RG: JUAN 182 • NASC.: 04/12/2020 • MACHO

INTERIOR DA BELA - AZAN 1373

NAMBURG DA BELA - AZAP 1465

ITACA DA BELA - AZAP 564

CEN 3120 INSOLUTO - CEN 3120

MADONA DA HERC - HERC 289

ITALIA FIV DA HERC - HERC 53

PESO: 535 KG • CE: 35 CM



PN-EDg - kg		PD-EDg - kg		PA-Edg		PS-EDg - kg		IPPg - dias		STAYg - %		PE-365g - cm		PE-450g - cm	
DEP	DECA	DEP	DECA	DEP	DECA	DEP	DECA	DEP	DECA	DEP	DECA	DEP	DECA	DEP	DECA
0,34	8	4,11	2	7,30	2	9,55	2	-16,37	1	35,02	1	0,26	3	0,27	4
PM-EMg - kg		TMDg - kg		AOLg - cm <sup>2</sup>		ACABg - mm		MARg %		Eg		Pg		Mg	
DEP	DECA	DEP	DECA	DEP	DECA	DEP	DECA	DEP	DECA	DEP	DECA	DEP	DECA	DEP	DECA
0,70	4	3,19	2	1,67	1	-0,38	7	0,49	3	0,72	4	2,19	2	1,99	1

iABCZ: 11,99 DECA: 1 F%: 0,0%



CLIQUE NA IMAGEM

PARA VER O VIDEO

LOTE

86

JUAN MIRANDA GARCIA  
FAZENDA SERRA AZUL

DIFERENTE

RG: JUAN 169 • NASC.: 11/11/2020 • MACHO

INTERIOR DA BELA - AZAN 1373

NAMBURG DA BELA - AZAP 1465

ITACA DA BELA - AZAP 564

TRIUNFO FIV DO JHV - JHVM 6740

FARTURA DA HERC - HERA 146

Dc7227 - DC 7227

PESO: 585 KG • CE: 35 CM



PN-EDg - kg		PD-EDg - kg		PA-Edg		PS-EDg - kg		IPPg - dias		STAYg - %		PE-365g - cm		PE-450g - cm	
DEP	DECA	DEP	DECA	DEP	DECA	DEP	DECA	DEP	DECA	DEP	DECA	DEP	DECA	DEP	DECA
0,48	9	6,08	1	8,54	1	10,42	1	-11,98	2	31,80	3	0,46	2	0,68	2
PM-EMg - kg		TMDg - kg		AOLg - cm <sup>2</sup>		ACABg - mm		MARg %		Eg		Pg		Mg	
DEP	DECA	DEP	DECA	DEP	DECA	DEP	DECA	DEP	DECA	DEP	DECA	DEP	DECA	DEP	DECA
1,51	2	4,50	1	2,04	1	-0,23	6	0,71	2	0,52	4	2,85	1	2,63	1
<b>iABCZ: 11,40 DECA: 1 F%: 0,0%</b>															



CLIQUE NA IMAGEM

PARA VER O VIDEO



LOTE

# 87

JUAN MIRANDA GARCIA  
FAZENDA SERRA AZUL

## DESENHO

RG: JUAN 180 • NASC.: 23/11/2020 • MACHO

INTERIOR DA BELA - AZAN 1373

**NAMBURG DA BELA - AZAP 1465**

ITACA DA BELA - AZAP 564

FAULADY DA AT - AAT 7714

**TURMALINA DA HERC - HERC 478**

ESTRELA 2 TE DA HERC - HERC 226

**PESO: 502 KG • CE: 33 CM**



PN-EDg - kg		PD-EDg - kg		PA-Edg		PS-EDg - kg		IPPg - dias		STAYg - %		PE-365g - cm		PE-450g - cm	
DEP	DECA	DEP	DECA	DEP	DECA	DEP	DECA	DEP	DECA	DEP	DECA	DEP	DECA	DEP	DECA
0,80	10	5,68	1	6,89	2	8,07	2	-6,89	3	30,76	5	0,31	3	0,48	3
PM-EMg - kg		TMDg - kg		AOLg - cm <sup>2</sup>		ACABg - mm		MARg %		Eg		Pg		Mg	
DEP	DECA	DEP	DECA	DEP	DECA	DEP	DECA	DEP	DECA	DEP	DECA	DEP	DECA	DEP	DECA
0,17	5	2,93	3	1,18	2	-1,05	9	0,56	3	0,09	6	1,61	2	1,83	2

**iABCZ: 7,89 DECA: 2 F%: 0,0%**



CLIQUE NA IMAGEM

PARA VER O VIDEO

LOTE

**88**

JUAN MIRANDA GARCIA  
FAZENDA SERRA AZUL

**DOURADO**

RG: JUAN 155 • NASC.: 04/10/2020 • MACHO

REM ARMADOR - REMC 5326

**NAVIRAI 15625-16 - CSCN 15625**

NAVIRAI 13659-13 - CSCN 13659

572 DA G2 - GCMC 572

**1729 - RMV 1729**

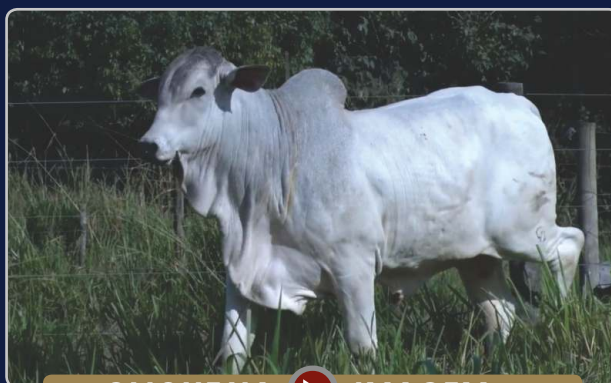
FARRA - RMV 192

**PESO: 518 KG • CE: 35 CM**



PN-EDg - kg		PD-EDg - kg		PA-Edg		PS-EDg - kg		IPPg - dias		STAYg - %		PE-365g - cm		PE-450g - cm	
DEP	DECA	DEP	DECA	DEP	DECA	DEP	DECA	DEP	DECA	DEP	DECA	DEP	DECA	DEP	DECA
-0,39	1	2,35	4	6,29	2	6,35	3	-12,95	2	32,84	2	0,21	4	0,43	3
PM-EMg - kg		TMDg - kg		AOLg - cm <sup>2</sup>		ACABg - mm		MARg %		Eg		Pg		Mg	
DEP	DECA	DEP	DECA	DEP	DECA	DEP	DECA	DEP	DECA	DEP	DECA	DEP	DECA	DEP	DECA
0,04	6	1,50	4	1,43	2	1,48	1	0,21	4	-0,43	8	2,15	2	1,40	2

**iABCZ: 7,90 DECA: 2 F%: 0,0%**



CLIQUE NA IMAGEM

PARA VER O VIDEO

LOTE

89

JUAN MIRANDA GARCIA  
FAZENDA SERRA AZUL

DANTE

RG: JUAN 147 • NASC.: 27/08/2020 • MACHO

SHERLOCK MAT - RDM 6023

BARUCK MAT - RDM 9130

TOSCANA MAT - RDM 7053

D4162 DA MN - LBMN D4162

ALGEBRA - JUAN 30

VENEZA FIV DA HERC - HERC 45

PESO: 582 KG • CE: 35 CM



PN-EDg - kg		PD-EDg - kg		PA-Edg		PS-EDg - kg		IPPg - dias		STAYg - %		PE-365g - cm		PE-450g - cm	
DEP	DECA	DEP	DECA	DEP	DECA	DEP	DECA	DEP	DECA	DEP	DECA	DEP	DECA	DEP	DECA
0,44	9	6,31	1	9,90	1	10,46	1	-9,10	3	26,87	9	0,80	1	0,94	1
PM-EMg - kg		TMDg - kg		AOLg - cm <sup>2</sup>		ACABg - mm		MARg %		Eg		Pg		Mg	
DEP	DECA	DEP	DECA	DEP	DECA	DEP	DECA	DEP	DECA	DEP	DECA	DEP	DECA	DEP	DECA
1,54	2	5,36	1	0,85	3	0,83	2	0,06	5	0,64	4	2,18	2	1,40	2

iABCZ: 9,09 DECA: 2 F%: 0,0%



CLIQUE NA IMAGEM

PARA VER O VIDEO

LOTE

90

ROMEU MIRANDA ALVES  
FAZENDA MORRO VERMELHO

1964

RG: RMV 1964 • NASC.: 18/06/2019 • MACHO

GANGES COL - COL A6879

MUKESH FIV COL - COL 21517

GAIMACA COL - COL A6925

EMPIREO DE NAVIRAI - CSCN 8667

878 - RMV 878

CANTINA DA SERT. - MLMB 206

PESO: 730 KG • CE: 38 CM



CLIQUE NA  IMAGEM

PARA VER O VIDEO



LOTE

91

ROMEU MIRANDA ALVES  
FAZENDA MORRO VERMELHO

2149

RG: RMV 2149 • NASC.: 26/11/2019 • MACHO

JALISCO DE NAV. - CSCF 1060

2407 RMA - RMA 2407

GALANDAYA - FTB 723

TRAPOERO - CDLS 6147

1523 - RMV 1523

IDEIA - RMV 437

PESO: 690 KG • CE: 35 CM



CLIQUE NA  IMAGEM

PARA VER O VIDEO

LOTE

# 92

ROMEU MIRANDA ALVES  
FAZENDA MORRO VERMELHO

## 2135

RG: RMV 2135 • NASC.: 18/11/2019 • MACHO

2720 FIV DE NAV - CSCF 2720

**NAVIRAI IMPACTO - CSCN 15614**

NAVIRAI 12886-12 - CSCN 12886

BACK DA AT - AAT 6731

**RMV1076 - RMV 1076**

GROSA - RMV 308

**PESO: 662 KG • CE: 36 CM**



CLIQUE NA  IMAGEM

PARA VER O VIDEO

LOTE

93

ROMEU MIRANDA ALVES  
FAZENDA MORRO VERMELHO

2125

RG: RMV 2125 • NASC.: 14/11/2019 • MACHO

2720 FIV DE NAV - CSCF 2720

NAVIRAI IMPACTO - CSCN 15614

NAVIRAI 12886-12 - CSCN 12886

KOKAR DA MAT. - RDM 3315

688 - RMV 688

8885 EZ - PCMZ 8885

PESO: 630 KG • CE: 36 CM



CLIQUE NA  IMAGEM

PARA VER O VIDEO

LOTE

# 94

ROMEU MIRANDA ALVES  
FAZENDA MORRO VERMELHO

## RMV2061

RG: RMV 2061 • NASC.: 14/11/2019 • MACHO

GANGES COL - COL A6879

MUKESH FIV COL - COL 21517

GAIMACA COL - COL A6925

DEFERIDO COL - COL A4357

IMPEAR - RMV 474

DOMA - RMV 80

PESO: 620 KG • CE: 36 CM



CLIQUE NA  IMAGEM

PARA VER O VIDEO



LOTE

95

ROMEU MIRANDA ALVES  
FAZENDA MORRO VERMELHO

RMV2095

RG: RMV 2095 • NASC.: 29/10/2019 • MACHO

JALISCO DE NAV. - CSCF 1060

2407 RMA - RMA 2407

GALANDAYA - FTB 723

MAX TE DE NAV. - CSCF 1475

1511 - RMV 1511

DITA - RMV 87

PESO: 615 KG • CE: 34 CM



CLIQUE NA  IMAGEM

PARA VER O VIDEO

LOTE

96

ROMEU MIRANDA ALVES  
FAZENDA MORRO VERMELHO

RMV2239

RG: RMV 2239 • NASC.: 05/10/2020 • MACHO

2720 FIV DE NAV - CSCF 2720

NAVIRAI IMPACTO - CSCN 15614

NAVIRAI 12886-12 - CSCN 12886

MAX TE DE NAV - CSCF 1475

1319 - RMV 1319

FARPA - RMV 191

PESO: 550 KG • CE: 33 CM



CLIQUE NA  IMAGEM

PARA VER O VIDEO

LOTE

97

ROMEU MIRANDA ALVES  
FAZENDA MORRO VERMELHO

RMV2258

RG: RMV 2258 • NASC.: 17/10/2020 • MACHO

GANGES COL - COL A6879

MUKESH FIV COL - COL 21517

GAIMACA COL - COL A6925

THANDU TE POI DO BR.- BRU 3280

FACA - RMV 161

CABACA RMVL - RMVL 82

PESO: 540 KG • CE: 35 CM



CLIQUE NA  IMAGEM

PARA VER O VIDEO

LOTE

98

ROMEU MIRANDA ALVES  
FAZENDA MORRO VERMELHO

RMV2254

RG: RMV 2254 • NASC.: 15/10/2020 • MACHO

B8734 DA MN - MANA B8734

GANGES COL - COL A6879

DENGOSINHA COL - COL A3775

MAJAVADI ARROIO - FJC 3972

1687 - RMV 1687

DICCIPLINA - RMV 102

PESO: 520 KG • CE: 34 CM



CLIQUE NA  IMAGEM

PARA VER O VIDEO

LOTE

99

ROMEU MIRANDA ALVES  
FAZENDA MORRO VERMELHO

RMV2200

RG: RMV 2200 • NASC.: 24/08/2020 • MACHO

B8734 DA MN- MANA B8734

GANGES COL - COL A6879

DENGOSINHA COL - COL A3775

MAX TE DE NAV. - CSCF 1475

831 - RMV 831

IMPEAR - RMV 474

PESO: 510 KG • CE: 33 CM



CLIQUE NA  IMAGEM

PARA VER O VIDEO





CANAL DO BOI



# NELORE TRÊS IRMÃOS

Gaspar da Cunha Miranda



**CONVIDADOS ESPECIAIS**

**R3**  
Fazenda Morro Vermelho  
Romero Miranda Alves

**NELORE AREADO**  
NCPC  
CÉLIO PIZZATO DA CUNHA

**NELORE SUAN**

**PROGRAMA DE OLHO NA FAZENDA** | Ofertas diárias ao vivo durante a programação pelo **canal do boi**

REALIZAÇÃO

LEILOEIRA

ASSESSORIA

TRANSMISSÃO

RETRANSMISSÃO

PATROCÍNIO

