



• CATÁLOGO •

ESTÂNCIA DO SOSSEGO

08.10.2021 • SEXTA • 20h

PARQUE AGRÍCOLA E PASTORIL • URUGUAIANA (RS)
COM TRANSMISSÃO AO VIVO

TRANSMISSÃO:

LEILOEIRO:

LEILOEIRAS:



estanciosossego.com.br



[estanciosossegouruguaiana](https://www.instagram.com/estanciosossegouruguaiana)



[estanciosossego](https://www.facebook.com/estanciosossego)

CONDIÇÕES DE PAGAMENTO

20 PARCELAS FIXAS

2+2+2+2+2+10

PLANO SAFRA

2+2+2+ SALDO EM 03/05/2022

8%

DE DESCONTO
À VISTA



FRETE

RIO GRANDE DO SUL: FRETE GRÁTIS PARA TOUROS

*OUTROS ESTADOS: CONSULTAR



GARANTIA DE SANIDADE E FERTILIDADE

As vacas, vaquilhas e terneiras foram vacinadas contra Brucelose quando entre 04 e 12 meses de idade.

Todos os touros estão com fertilidade comprovada (através de Exame Andrológico completo), foram submetidos à exame para diagnósticos de Brucelose e Tuberculose com reação negativa (*) e receberam vacina contra Carbúnculo Sintomático, Hemático e Gangrena Gasosa, contra IBR, BVD, Leptospirose e Doenças Reprodutivas.



Estes exames foram realizados pelos veterinários Luiz Rafael Zaccaro Lagreca e João Carlos W. Pinheiro.



estanciadosossego.com.br

• TOUROS BRAFORD •

Créditos: Gustavo Rafael

ASSISTA AOS VÍDEOS



TOUROS BRAFORD 3/8 · 3 ANOS

LOTE	TAT	NASC.	ABHB	PAI	MÃE	RÉGUA DE DEPs * - PampaPlus						AOL cm ²	EGS mm	EGP mm	PE Cm	Peso Kg	
						IQG	PN	PD	GPD	PS	PE						
1	N276	04/10/18	BB	FIV H260	I044		1,21	0,5	3,69	3,21	5,63	0,56	100.8	7.8	12.2	43	795
						TOP %	11%	-	14%	13%	15%	3%					

*TOURO PAI: PAMPIANO DO SOSSEGO 38 - FIV H260 / GRANDEUR X 1332 - TOURO JOVEM LÍDER DA SUA GERAÇÃO NO PAMPAPLUS

*REGUA DE DEP'S EQUILIBRADA

*TOURO DUPLA MARCA "BB" ELITE DO PAMPAPLUS

LOTE	TAT	NASC.	ABHB	PAI	MÃE	RÉGUA DE DEPs * - PampaPlus						AOL cm ²	EGS mm	EGP mm	PE Cm	Peso Kg	
						IQG	PN	PD	GPD	PS	PE						
2	N546	09/11/18	B	FIV H260	I722		0,31	0,25	0,53	0,24	-0,07	0,43	102.3	6.0	6.9	40	768
						TOP %	38%	-	45%	48%	-	7%					

*TOURO PAI: PAMPIANO DO SOSSEGO 38 - FIV H260 / GRANDEUR X 1332 - TOURO JOVEM LÍDER DA SUA GERAÇÃO NO PAMPAPLUS

*DESTACADOS ÍNDICES DE CARÇAÇA

LOTE	TAT	NASC.	ABHB	PAI	MÃE	RÉGUA DE DEPs * - PampaPlus						AOL cm ²	EGS mm	EGP mm	PE Cm	Peso Kg	
						IQG	PN	PD	GPD	PS	PE						
3	N088	04/09/18	B	CORINGA	E705		0,96	0,67	6,25	4,88	10,26	-0,22	105.3	6.6	12.6	37	818
						TOP %	17%	-	3%	4%	2%	-					

*TOURO PAI: PAMPIANO DO SOSSEGO - FIV I023 (CORINGA) / GRANDEUR X TE G006 - TOURO RESERVADO GRANDE CAMPEÃO EXPOINTER 2015

*DESTACADOS ÍNDICES DE CARÇAÇA

*REGUA DE DEP'S EQUILIBRADA

LOTE	TAT	NASC.	ABHB	PAI	MÃE	RÉGUA DE DEPs * - PampaPlus						AOL cm ²	EGS mm	EGP mm	PE Cm	Peso Kg	
						IQG	PN	PD	GPD	PS	PE						
4	P102	09/01/19	B	FIV H260	TE J032		2,35	0,81	4,69	6,29	6,96	0,9	102.5	3.2	7.3	41	848
						TOP %	1%	-	8%	1%	9%	0.1%					

MÃE: PAMPIANO DO SOSSEGO 38 - TE J032 / RESERVADA GRANDE CAMPEÃ EXPOSIÇÃO NACIONAL ALEGRETE 2017 E GRANDE CAMPEÃ EXPOSIÇÃO NACIONAL URUGUAIANA 2018

*DESTACADOS ÍNDICES DE CARÇAÇA E AVALIAÇÃO

*TOP 1% SUPERIOR

LOTE	TAT	NASC.	ABHB	PAI	MÃE	RÉGUA DE DEPs * - PampaPlus						AOL cm ²	EGS mm	EGP mm	PE Cm	Peso Kg	
						IQG	PN	PD	GPD	PS	PE						
5	N342	07/11/18	BB	RM	H565		1,46	-0,21	5,46	7,83	12,55	0,25	114.0	4.2	5.9	41	808
						TOP %	7%	32%	5%	0.5%	1%	20%					

*TOURO DUPLA MARCA "BB" ELITE DO PAMPAPLUS

*PN BAIXO INDICADO PARA NOVILHAS

LOTE	TAT	NASC.	ABHB	PAI	MÃE	RÉGUA DE DEPs * - PampaPlus						AOL cm ²	EGS mm	EGP mm	PE Cm	Peso Kg	
						IQG	PN	PD	GPD	PS	PE						
6	N051	01/09/18	BB	CANHÃO	00029		4,74	1,15	21,36	17	33,23	0,43	99.9	6.7	6.0	43	946
						TOP %	0.1%	-	0.1%	0.1%	0.1%	7%					
7	N567	12/11/18	B	TE K001	TE L129		3,54	0,81	12,35	13,76	22,04	0,61	94.8	5.3	8.7	44	810
						TOP %	0.1%	-	0.1%	0.1%	0.1%	2%					

*TOURO PAI: PAMPIANO DO SOSSEGO 38 - TE J013 (CANHÃO) / BI CAMPEÃO DA EXPOSIÇÃO NACIONAL DA RAÇA BRAFORD 2016 / 2017 / BATERIA DE TOUROS RENASCER

*TOURO DUPLA MARCA "BB" TOP 0,1% ELITE DO PAMPAPLUS

LOTE	TAT	NASC.	ABHB	PAI	MÃE	RÉGUA DE DEPs * - PampaPlus						AOL cm ²	EGS mm	EGP mm	PE Cm	Peso Kg	
						IQG	PN	PD	GPD	PS	PE						
8	TE N016	08/07/18	B	SEPÉ	512		0,49	0,28	-1,57	0,08	-1,08	0,07	116.8	2.3	5.0	42	770
						TOP %	31%	-	-	-	-	41%					
9	N053	11/05/18	B	MANO LIMA	TE L102		1,44	0,76	1,04	1,3	1,22	0,59	113.3	6.9	10.1	36	910
						TOP %	8%	-	39%	33%	43%	2%					

*TOURO PAI: PAMPIANO DO SOSSEGO 38 - TE K008 (MANO LIMA) / GRANDE CAMPEÃO DA NACIONAL DA RAÇA BRAFORD 2018 E RESERVADO GRANDE CAMPEÃO EXPOINTER 2018

*MÃE: PAMPIANO DO SOSSEGO 38 - TE L102 / CAMPEÃ VACA NA EXPOINTER 2021

*DESTAQUE PARA AOL E EGP

LOTE	TAT	NASC.	ABHB	PAI	MÃE	RÉGUA DE DEPs * - PampaPlus						AOL cm ²	EGS mm	EGP mm	PE Cm	Peso Kg	
						IQG	PN	PD	GPD	PS	PE						
10	N239	29/09/18	B	FIV H260	I376		1,85	0,65	8,11	5,79	13,06	0,84	83.3	4.6	7.3	45	814
						TOP %	3%	-	1%	2%	1%	0.5%					
11	N440	15/09/18	B	CORINGA	I530		-1,08	0,37	-2,44	-7,67	-7,43	0,23	113.9	5.5	17.4	36	790
						TOP %	-	-	-	-	-	22%					

*TOURO PAI: PAMPIANO DO SOSSEGO 38 - FIV H260 / GRANDEUR X 1332 - TOURO JOVEM LÍDER DA SUA GERAÇÃO NO PAMPAPLUS

*TOURO PAI: PAMPIANO DO SOSSEGO 38 - FIV I023 (CORINGA) / GRANDEUR X TE G006 - TOURO RESERVADO GRANDE CAMPEÃO EXPOINTER 2015

LOTE	TAT	NASC.	ABHB	PAI	MÃE	RÉGUA DE DEPs * - PampaPlus						AOL cm ²	EGS mm	EGP mm	PE Cm	Peso Kg	
						IQG	PN	PD	GPD	PS	PE						
12	N114	18/09/18	B	TE G001	1185		-2,07	0,07	-5,92	-9,39	-12,85	-0,33	120.7	9.1	11.0	43	756
						TOP %	-	-	-	-	-	-					
13	N149	21/08/18	B	CANHÃO	D268		-1,07	-0,08	-2,18	-5,14	-6,38	-0,63	93.8	4.1	11.0	44	774
						TOP %	-	42%	-	-	-	-					

*TOURO PAI: PAMPIANO DO SOSSEGO 38 - TE J013 (CANHÃO) / BI CAMPEÃO DA EXPOSIÇÃO NACIONAL DA RAÇA BRAFORD 2016 / 2017

TOUROS BRAFORD 3/8 · 3 ANOS

LOTE	TAT	NASC.	ABHB	PAI	MÃE	RÉGUA DE DEPs * - PampaPlus						AOL cm ²	EGS mm	EGP mm	PE Cm	Peso Kg	
						IQG	PN	PD	GPD	PS	PE						
14	N075	23/08/18	B	CANHÃO	1163		0,14	0,25	1,2	0,8	1,15	0,18	90.5	2.3	6.6	37	744
						TOP %	45%	-	37%	40%	43%	27%					
15	N103	31/08/18	B	CANHÃO	C014		0,93	-0,19	-3,49	3,73	-1,73	0,5	107.3	2.8	6.0	44	760
						TOP %	18%	33%	-	9%	-	4%					
16	N190	25/09/18	B	CANHÃO	H931		-0,44	-0,18	-3,45	-1,61	-6,11	-0,02	86.5	4.1	9.6	36	722
						TOP %	-	34%	-	-	-	-					

*TOURO PAI: PAMPIANO DO SOSSEGO 38 - TE J013 (CANHÃO) / BI CAMPEÃO DA EXPOSIÇÃO NACIONAL DA RAÇA BRAFORD 2016 / 2017

LOTE	TAT	NASC.	ABHB	PAI	MÃE	RÉGUA DE DEPs * - PampaPlus						AOL cm ²	EGS mm	EGP mm	PE Cm	Peso Kg	
						IQG	PN	PD	GPD	PS	PE						
17	N199	05/09/18	B	CORINGA	I111		0,87	0,26	1,76	3,85	4,64	-0,13	81.9	1.8	3.2	38	714
						TOP %	19%	-	31%	9%	19%	-					
18	N234	30/09/18	B	CORINGA	A12		1,01	0,34	3,41	1,48	4,98	-0,2	111.9	4.2	6.4	35	758
						TOP %	16%	-	16%	31%	18%	-					

*TOURO PAI: PAMPIANO DO SOSSEGO - FIV I023 (CORINGA) / GRANDEUR X TE G006 - TOURO RESERVADO GRANDE CAMPEÃO EXPONTER 2015

LOTE	TAT	NASC.	ABHB	PAI	MÃE	RÉGUA DE DEPs * - PampaPlus						AOL cm ²	EGS mm	EGP mm	PE Cm	Peso Kg	
						IQG	PN	PD	GPD	PS	PE						
19	N112	18/09/18	B	TE G001	1139		-0,07	0,08	2	0,94	2,52	-0,51	81.4	3.2	4.4	40	722
						TOP %	-	-	29%	38%	33%	-					
20	N608	17/11/18	BB	RM	G134		1,02	0,06	3,88	3,5	6,11	0,52	117.7	3.7	5.0	39	800
						TOP %	15%	-	13%	11%	13%	4%					

*TOURO PAI: PAMPIANO DO SOSSEGO 38 - TE G001 (TRUCO) / GRANDE CAMPEÃO LONDRINA 2013 E RESERVADO GRANDE CAMPEÃO NA EXPOSIÇÃO NACIONAL DA RAÇA BRAFORD 2013

*TOURO DUPLA MARCA "BB" ELITE DO PAMPAPLUS

LOTE	TAT	NASC.	ABHB	PAI	MÃE	RÉGUA DE DEPs * - PampaPlus						AOL cm ²	EGS mm	EGP mm	PE Cm	Peso Kg	
						IQG	PN	PD	GPD	PS	PE						
21	N179	24/09/18	B	CANHÃO	H427		-0,49	0,11	-0,66	-2,06	-3,41	0,11	89.5	2.7	4.0	39	662
						TOP %	-	-	-	-	-	37%					
22	N340	07/11/18	B	RM	H539		0,59	-0,71	-3,1	3,44	0,15	0,24	101.9	5.5	6.9	37	758
						TOP %	28%	6%	-	11%	-	21%					

*TOURO PAI: PAMPIANO DO SOSSEGO 38 - TE J013 (CANHÃO) / BI CAMPEÃO DA EXPOSIÇÃO NACIONAL DA RAÇA BRAFORD 2016 / 2017

LOTE	TAT	NASC.	ABHB	PAI	MÃE	RÉGUA DE DEPs * - PampaPlus						AOL cm ²	EGS mm	EGP mm	PE Cm	Peso Kg	
						IQG	PN	PD	GPD	PS	PE						
23	N076	23/08/18	B	CANHÃO	G525		0,07	0,11	-2,48	-1,59	-4,8	0,5	96.0	3.7	8.7	43	682
						TOP %	47%	-	-	-	-	4%					
24	N303	10/10/18	B	FIV H260	H1031		0,16	0,1	-0,21	-0,21	-0,88	0,48	107.9	4.1	9.6	43	730
						TOP %	43%	-	-	-	-	5%					

*TOURO PAI: PAMPIANO DO SOSSEGO 38 - TE J013 (CANHÃO) / BI CAMPEÃO DA EXPOSIÇÃO NACIONAL DA RAÇA BRAFORD 2016 / 2017

*TOURO PAI: PAMPIANO DO SOSSEGO 38 - FIV H260 / GRANDEUR X 1332 - TOURO JOVEM LÍDER DA SUA GERAÇÃO NO PAMPAPLUS

LOTE	TAT	NASC.	ABHB	PAI	MÃE	RÉGUA DE DEPs * - PampaPlus						AOL cm ²	EGS mm	EGP mm	PE Cm	Peso Kg	
						IQG	PN	PD	GPD	PS	PE						
25	N442	16/09/18	B	TE K001	I443		1,48	0,42	9,2	5,14	12,98	-0,23	96.8	4.6	7.8	36	742
						TOP %	7%	-	0.5%	3%	1%	-					
26	N500	12/11/18	B	RM	B022		1,67	0,39	1,01	5,72	5,94	0,53	116.3	8.7	7.3	39	762
						TOP %	5%	-	40%	2%	13%	4%					

LOTE	TAT	NASC.	ABHB	PAI	MÃE	RÉGUA DE DEPs * - PampaPlus						AOL cm ²	EGS mm	EGP mm	PE Cm	Peso Kg	
						IQG	PN	PD	GPD	PS	PE						
27	N196	28/09/18	B	CANHÃO	D0084		-0,78	0,16	-1,34	-1,92	-4,33	0,56	100.8	2.3	6.4	39	734
						TOP %	-	-	-	-	-	3%					
28	N326	15/11/18	B	RM	H359		-0,19	-0,15	-3,33	-1,34	-3,28	0,82	90.2	3.2	4.2	38	716
						TOP %	-	37%	-	-	-	0.5%					

*TOURO PAI: PAMPIANO DO SOSSEGO 38 - TE J013 (CANHÃO) / BI CAMPEÃO DA EXPOSIÇÃO NACIONAL DA RAÇA BRAFORD 2016 / 2017

TOUROS BRAFORD 3/8 · 2 ANOS

LOTE	TAT	NASC.	ABHB	PAI	MÃE	RÉGUA DE DEPs * - PampaPlus						AOL	EGS	EGP	PE	Peso	
						IQG	PN	PD	GPD	PS	PE	cm ²	mm	mm	Cm	Kg	
32	TE P023	01/07/19	BB	MANO LIMA	TE J002		2,78	0,71	9,62	4,16	13,3	0,89	95.0	2.3	4.6	42	658
						TOP %	0.5%	-	0.5%	7%	1%	0.5%					

*TOURO PAI: PAMPIANO DO SOSSEGO 38 - TE K008 (MANO LIMA) / GRANDE CAMPEÃO DA NACIONAL DA RAÇA BRAFORD 2018 E RESERVADO GRANDE CAMPEÃO EXPOINTER 2018

*TOURO DUPLA MARCA "BB" ELITE DO PAMPAPLUS

*DEP'S EQUILIBRADAS

LOTE	TAT	NASC.	ABHB	PAI	MÃE	RÉGUA DE DEPs * - PampaPlus						AOL	EGS	EGP	PE	Peso	
						IQG	PN	PD	GPD	PS	PE	cm ²	mm	mm	Cm	Kg	
33	TE P022	01/07/19	BB	MANO LIMA	TE J002		2,23	0,63	7,22	7,67	10,77	-0,11	87.3	2.8	4.0	37	660
						TOP %	1%	-	2%	0.5%	2%	-					

*TOURO PAI: PAMPIANO DO SOSSEGO 38 - TE K008 (MANO LIMA) / GRANDE CAMPEÃO DA NACIONAL DA RAÇA BRAFORD 2018 E RESERVADO GRANDE CAMPEÃO EXPOINTER 2018

*TOURO DUPLA MARCA "BB" ELITE DO PAMPAPLUS

LOTE	TAT	NASC.	ABHB	PAI	MÃE	RÉGUA DE DEPs * - PampaPlus						AOL	EGS	EGP	PE	Peso	
						IQG	PN	PD	GPD	PS	PE	cm ²	mm	mm	Cm	Kg	
34	TE P012	08/06/19	BB	CORINGA	TE J006		3,09	0,73	6,95	5,47	11,3	1,15	87.5	2.8	3.7	40	664
						TOP %	0.5%	-	2%	2%	1%	0.1%					
35	TE P015	18/06/19	BB	CORINGA	TE J006		3,22	0,73	7,86	6,63	12,82	0,68	109.8	3.2	4.7	38	634
						TOP %	0.1%	-	1%	1%	1%	1%					

*TOURO PAI: PAMPIANO DO SOSSEGO 38 - FIV I023 (CORINGA) / GRANDEUR X TE G006 - TOURO RESERVADO GRANDE CAMPEÃO EXPOINTER 2015

*TOUROS DUPLA MARCA "BB" ELITE DO PAMPAPLUS

LOTE 35: TOP DE AVALIAÇÃO E FENÓTIPO

LOTE	TAT	NASC.	ABHB	PAI	MÃE	RÉGUA DE DEPs * - PampaPlus						AOL	EGS	EGP	PE	Peso	
						IQG	PN	PD	GPD	PS	PE	cm ²	mm	mm	Cm	Kg	
36	P133	30/08/19	BB	MANO LIMA	A167		1,63	0,28	1,87	3,15	3,62	0,37	93.7	2.7	3.2	37	558
						TOP %	5%	-	30%	13%	25%	11%					
37	P168	09/09/19	BB	CORINGA	H065		2,6	0,43	9,87	7,26	16,01	0,52	91.7	4.0	8.3	38	630
						TOP %	0.5%	-	0.5%	0.5%	0.1%	4%					

*TOURO PAI: PAMPIANO DO SOSSEGO 38 - TE K008 (MANO LIMA) / GRANDE CAMPEÃO DA NACIONAL DA RAÇA BRAFORD 2018 E RESERVADO GRANDE CAMPEÃO EXPOINTER 2018

*TOURO PAI: PAMPIANO DO SOSSEGO 38 - FIV I023 (CORINGA) / GRANDEUR X TE G006 - TOURO RESERVADO GRANDE CAMPEÃO EXPOINTER 2015

*TOUROS DUPLA MARCA "BB" ELITE DO PAMPAPLUS

LOTE	TAT	NASC.	ABHB	PAI	MÃE	RÉGUA DE DEPs * - PampaPlus						AOL	EGS	EGP	PE	Peso	
						IQG	PN	PD	GPD	PS	PE	cm ²	mm	mm	Cm	Kg	
38	P192	12/11/19	BB	CANHÃO	1011		1,71	0,78	8,21	5,02	11,19	0,61	95.0	4.4	7.0	35	590
						TOP %	4%	-	1%	4%	2%	2%					
39	P509	16/10/19	BB	RM	J554		2,04	0,24	5,24	8,93	12,3	0,91	84.7	1.5	4.1	38	614
						TOP %	2%	-	6%	0.1%	1%	0.1%					

*TOURO PAI: PAMPIANO DO SOSSEGO 38 - TE J013 (CANHÃO) / BI CAMPEÃO DA EXPOSIÇÃO NACIONAL DA RAÇA BRAFORD 2016 / 2017

*TOURO DUPLA MARCA "BB" ELITE DO PAMPAPLUS

LOTE	TAT	NASC.	ABHB	PAI	MÃE	RÉGUA DE DEPs * - PampaPlus						AOL	EGS	EGP	PE	Peso	
						IQG	PN	PD	GPD	PS	PE	cm ²	mm	mm	Cm	Kg	
40	P161	04/09/19	BB	MANO LIMA	L562		0,9	0,67	3,61	0,61	4,45	0,05	77.4	1.8	3.7	35	542
						TOP %	18%	-	15%	43%	21%	44%					
41	P306	23/09/19	BB	MANO LIMA	L026		1,21	0,62	4,71	0,55	4,76	0,6	94.3	2.3	3.4	37	598
						TOP %	11%	-	8%	44%	19%	2%					

*TOURO PAI: PAMPIANO DO SOSSEGO 38 - TE K008 (MANO LIMA) / GRANDE CAMPEÃO DA NACIONAL DA RAÇA BRAFORD 2018 E RESERVADO GRANDE CAMPEÃO EXPOINTER 2018

*TOURO DUPLA MARCA "BB" ELITE DO PAMPAPLUS

LOTE	TAT	NASC.	ABHB	PAI	MÃE	RÉGUA DE DEPs * - PampaPlus						AOL	EGS	EGP	PE	Peso	
						IQG	PN	PD	GPD	PS	PE	cm ²	mm	mm	Cm	Kg	
42	P152	04/09/19	BB	MANO LIMA	I169		1,29	0,51	5,84	2,2	7,86	0,07	83.7	4.1	5.9	36	616
						TOP %	10%	-	4%	22%	7%	42%					
43	P655	28/10/19	BB	FIV H260	C108		1,59	0,31	4,48	6,15	8,76	0,21	85.8	4.1	8.2	36	614
						TOP %	6%	-	9%	1%	5%	24%					

*TOURO PAI: PAMPIANO DO SOSSEGO 38 - TE K008 (MANO LIMA) / GRANDE CAMPEÃO DA NACIONAL DA RAÇA BRAFORD 2018 E RESERVADO GRANDE CAMPEÃO EXPOINTER 2018

*TOURO PAI: PAMPIANO DO SOSSEGO 38 - FIV H260 / GRANDEUR X 1332 - TOURO JOVEM LÍDER DA SUA GERAÇÃO NO PAMPAPLUS

*TOUROS DUPLA MARCA "BB" ELITE DO PAMPAPLUS

LOTE	TAT	NASC.	ABHB	PAI	MÃE	RÉGUA DE DEPs * - PampaPlus						AOL	EGS	EGP	PE	Peso	
						IQG	PN	PD	GPD	PS	PE	cm ²	mm	mm	Cm	Kg	
44	P631	12/09/19	BB	KICHAN	I425		1,01	-0,06	1,25	7,27	6,78	0,71	94.3	3.7	5.7	41	610
						TOP %	16%	44%	37%	0.5%	10%	1%					
45	P644	29/09/19	BB	MANO LIMA	I225		1,72	0,23	1,1	2,54	2,43	0,96	85.6	2.3	5.0	37	554
						TOP %	4%	-	39%	19%	34%	0.1%					

*TOURO PAI: PAMPIANO DO SOSSEGO 38 - TE K008 (MANO LIMA) / GRANDE CAMPEÃO DA NACIONAL DA RAÇA BRAFORD 2018 E RESERVADO GRANDE CAMPEÃO EXPOINTER 2018

*TOUROS DUPLA MARCA "BB" ELITE DO PAMPAPLUS

TOUROS BRAFORD 3/8 · 2 ANOS

LOTE	TAT	NASC.	ABHB	PAI	MÃE	RÉGUA DE DEPs * - PampaPlus						AOL cm ² 13/09/21	EGS mm 13/09/21	EGP mm 13/09/21	PE Cm 31/08/21	Peso Kg	
						IQG	PN	PD	GPD	PS	PE						
46	P156	25/08/19	BB	MANO LIMA	G250		1,29	0,49	4,57	2,89	6,26	0,7	89.7	3.5	4.2	36	584
						TOP %	10%	-	9%	15%	12%	1%					
47	P620	22/10/19	BB	FIV H260	C032		2,18	0,54	5,94	7,35	10,65	1,35	91.8	1.8	3.7	40	614
						TOP %	1%	-	4%	0.5%	2%	0.1%					

*TOURO PAI: PAMPIANO DO SOSSEGO 38 - TE K008 (MANO LIMA) / GRANDE CAMPEÃO DA NACIONAL DA RAÇA BRAFORD 2018 E RESERVADO GRANDE CAMPEÃO EXPOINTER 2018

*TOURO PAI: PAMPIANO DO SOSSEGO 38 - FIV H260 / GRANDEUR X 1332 - TOURO JOVEM LÍDER DA SUA GERAÇÃO NO PAMPAPLUS

*TOUROS DUPLA MARCA "BB" ELITE DO PAMPAPLUS

LOTE	TAT	NASC.	ABHB	PAI	MÃE	RÉGUA DE DEPs * - PampaPlus						AOL cm ² 13/09/21	EGS mm 13/09/21	EGP mm 13/09/21	PE Cm 31/08/21	Peso Kg	
						IQG	PN	PD	GPD	PS	PE						
48	P474	09/10/19	BB	RM	F851		1,53	0,23	1,25	5,19	5,18	1,5	90.5	3.2	4.1	36	562
						TOP %	6%	-	37%	3%	17%	0.1%					
49	P731	10/11/19	BB	RM	C014		0,99	0,06	0,78	6,32	5,97	0,23	86.1	1.4	1.8	39	578
						TOP %	16%	-	42%	1%	13%	22%					

*TOURO DUPLA MARCA "BB" ELITE DO PAMPAPLUS

LOTE	TAT	NASC.	ABHB	PAI	MÃE	RÉGUA DE DEPs * - PampaPlus						AOL cm ² 13/09/21	EGS mm 13/09/21	EGP mm 13/09/21	PE Cm 31/08/21	Peso Kg	
						IQG	PN	PD	GPD	PS	PE						
50	P267	18/09/19	B	MANO LIMA	L416		1,11	0,42	2,26	1,1	2,58	0,04	80.2	3.7	4.1	34	598
						TOP %	13%	-	26%	36%	32%	46%					
51	P468	09/10/19	B	MANO LIMA	C180		0,93	0,16	2,77	1,02	3,48	0,39	73.1	3.2	3.7	38	580
						TOP %	18%	-	21%	37%	26%	9%					

*TOURO PAI: PAMPIANO DO SOSSEGO 38 - TE K008 (MANO LIMA) / GRANDE CAMPEÃO DA NACIONAL DA RAÇA BRAFORD 2018 E RESERVADO GRANDE CAMPEÃO EXPOINTER 2018

LOTE	TAT	NASC.	ABHB	PAI	MÃE	RÉGUA DE DEPs * - PampaPlus						AOL cm ² 13/09/21	EGS mm 13/09/21	EGP mm 13/09/21	PE Cm 31/08/21	Peso Kg	
						IQG	PN	PD	GPD	PS	PE						
52	P213	12/09/19	B	MANO LIMA	I104		1,77	0,37	3,32	4,62	6,3	0,42	82.7	2.7	3.2	36	550
						TOP %	4%	-	17%	5%	12%	8%					
53	P329	25/09/19	B	RM	K350		1,71	-0,28	6,93	6,48	12,43	0,71	101.2	3.7	6.9	36	582
						TOP %	4%	27%	2%	1%	1%	1%					
54	P399	02/10/19	B	RM	00271		1,25	0,48	6,1	6,93	11,87	0,34	95.2	2.8	4.1	34	574
						TOP %	11%	-	4%	1%	1%	13%					

*TOURO PAI: PAMPIANO DO SOSSEGO 38 - TE K008 (MANO LIMA) / GRANDE CAMPEÃO DA NACIONAL DA RAÇA BRAFORD 2018 E RESERVADO GRANDE CAMPEÃO EXPOINTER 2018

LOTE	TAT	NASC.	ABHB	PAI	MÃE	RÉGUA DE DEPs * - PampaPlus						AOL cm ² 13/09/21	EGS mm 13/09/21	EGP mm 13/09/21	PE Cm 31/08/21	Peso Kg	
						IQG	PN	PD	GPD	PS	PE						
55	P169	07/11/19	B	RM	H611		1,98	0,35	5,99	9,25	14,18	0,64	84.1	2.3	5.5	37	616
						TOP %	2%	-	4%	0.1%	0.5%	1%					
56	P612	22/10/19	B	FIV H260	D006		0,59	0,41	1,76	0,21	1,59	0,16	117.0	3.2	4.6	39	618
						TOP %	28%	-	31%	49%	40%	29%					

*TOURO PAI: PAMPIANO DO SOSSEGO 38 - FIV H260 / GRANDEUR X 1332 - TOURO JOVEM LÍDER DA SUA GERAÇÃO NO PAMPAPLUS

LOTE	TAT	NASC.	ABHB	PAI	MÃE	RÉGUA DE DEPs * - PampaPlus						AOL cm ² 13/09/21	EGS mm 13/09/21	EGP mm 13/09/21	PE Cm 31/08/21	Peso Kg	
						IQG	PN	PD	GPD	PS	PE						
57	P128	25/08/19	B	MANO LIMA	G250		-0,01	0,18	-0,65	0,13	-2,25	0,34	104.2	3.7	4.6	38	586
						TOP %	50%	-	-	50%	-	12%					
58	P425	04/10/19	B	TE H001	L251		0,78	0,36	0,27	4,55	3,35	0,54	87.6	2.8	7.3	38	634
						TOP %	22%	-	48%	5%	27%	3%					

*TOURO PAI: PAMPIANO DO SOSSEGO 38 - TE K008 (MANO LIMA) / GRANDE CAMPEÃO DA NACIONAL DA RAÇA BRAFORD 2018 E RESERVADO GRANDE CAMPEÃO EXPOINTER 2018

LOTE	TAT	NASC.	ABHB	PAI	MÃE	RÉGUA DE DEPs * - PampaPlus						AOL cm ² 13/09/21	EGS mm 13/09/21	EGP mm 13/09/21	PE Cm 31/08/21	Peso Kg	
						IQG	PN	PD	GPD	PS	PE						
59	P289	12/09/19	B	KICHAN	J405		-0,53	-0,15	-0,06	-0,09	-0,09	-0,21	95.2	2.8	5.5	36	515
						TOP %	-	36%	-	-	-	-					
60	P377	29/09/19	B	FIV H260	I041		0,52	0,33	-1,22	2,62	-0,33	0,05	79.8	1.8	3.7	36	568
						TOP %	30%	-	-	18%	-	44%					
61	P462	09/10/19	B	GRAN RICK	J483		0,63	0,86	3,74	1,12	3,72	0,42	85.8	4.0	4.1	38	554
						TOP %	26%	-	14%	36%	25%	7%					

*TOURO PAI: PAMPIANO DO SOSSEGO 38 - FIV H260 / GRANDEUR X 1332 - TOURO JOVEM LÍDER DA SUA GERAÇÃO NO PAMPAPLUS

LOTE	TAT	NASC.	ABHB	PAI	MÃE	RÉGUA DE DEPs * - PampaPlus						AOL cm ² 13/09/21	EGS mm 13/09/21	EGP mm 13/09/21	PE Cm 31/08/21	Peso Kg	
						IQG	PN	PD	GPD	PS	PE						
62	P217	05/10/19	B	FIV H260	G182		0,48	0,35	2,98	1,86	3,74	-0,13	71.1	3.2	3.7	34	562
						TOP %	31%	-	19%	26%	25%	-					
63	P233	10/09/19	B	KICHAN	J432		0,21	-0,06	3,44	2,63	5,93	-0,11	76.0	6.6	7.8	34	527
						TOP %	42%	44%	16%	18%	13%	-					
64	P863	02/12/19	B	RM	J621		0,72	-0,03	-0,13	2,3	1,41	0,87	83.9	3.2	4.7	37	544
						TOP %	23%	46%	-	21%	41%	0.5%					

*TOURO PAI: PAMPIANO DO SOSSEGO 38 - FIV H260 / GRANDEUR X 1332 - TOURO JOVEM LÍDER DA SUA GERAÇÃO NO PAMPAPLUS

FOTO: GUSTAVO RAFAEL

• FÊMEAS BRAFORD •



ASSISTA AOS VÍDEOS



· 02 TERNEIRAS BRAFORD 3/8 ·

LOTE	TAT.	NASC.	PAI	MÃE	OBS:
72	TE R26	20/07/2020	TE B7020 (GLADIADOR)	TE L101	

*TOURO PAI: TE B7020 (GLADIADOR) / INTEGRANTE DO TRIO GRANDE CAMPEÃO EXPOSIÇÃO NACIONAL E EXPOINTER 2009 / PAI DA TE G006 GRANDE CAMPEÃ EXPOINTER 2016
 *TOP 8% ELITE DO PAMPAPLUS IQG 1,4

LOTE	TAT.	NASC.	PAI	MÃE	OBS:
73	TE R49	24/08/2020	GUASUNCHOS 3125 - EXPERTO	L335	

*MÃE L335: BOOMERANG X TE J032 GRANDE CAMPEÃ EXPOSIÇÃO NACIONAL 2018 (KACHAPÊ X B512) - B512 MÃE DO ÍNDIO, IMPERADOR E TUFÃO
 *TOP 1% ELITE DO PAMPAPLUS IQG 2,35

· 01 DOADORA BRAFORD 3/8 ·

LOTE	TAT.	NASC.	PAI	MÃE	OBS:
74	TE J031	29/08/2014	CUYANO HUINKA SHAKA D1450 - KACHAPE	RBO 512	PRENHA FUZIL 22/02/21 A 26/04/21

*IRMÃ INTEIRA DA PAMPIANO DO SOSSEGO 38 - TE L102 / CAMPEÃ VACA NA EXPOINTER 2021
 *IRMÃ INTEIRA DA PAMPIANO DO SOSSEGO 38 - TE J032 / RES. GRANDE CAMPEÃ EXPOSIÇÃO NACIONAL ALEGRETE 2017 E GRANDE CAMPEÃ EXPOSIÇÃO NACIONAL URUGUAIANA 2018
 *IRMÃ INTEIRA DA PAMPIANO DO SOSSEGO 38 - TE L103 (TUFÃO) RES. GRANDE CAMPEÃO EXPOINTER 2017 E GRANDE CAMPEÃO EXPOSIÇÃO URUGUAIANA 2018 E LONDRINA 2019
 *TOP 9% ELITE DO PAMPAPLUS IQG 1,32

TOURO: PAMPIANO DO SOSSEGO 38 - TE L152 (FUZIL) TE G006 X TE G029 / TOURO TOP 0,1% PAMPAPLUS 2018

· 05 VENTRES BRAFORD 3/8 - PRENHAS ·

LOTE	TAT.	NASC.	PAI	TOURO	ENTOURE
75	N146	05/11/2018	RM	RM	16/12/2020 A 27/02/2021
	N167	20/09/2018	TE G001	RM	16/12/2020 A 27/02/2021
	N266	10/09/2018	CANHÃO	RM	16/12/2020 A 27/02/2021
	N407	23/10/2018	FIV H260	RM	16/12/2020 A 27/02/2021
	N647	30/11/2018	RM	RM	16/12/2020 A 27/02/2021

· 05 VENTRES BRAFORD 3/8 - PRENHAS ·

LOTE	TAT.	NASC.	PAI	TOURO	ENTOURE
76	N386	22/10/2018	RM	TE L152 (FUZIL)	22/02/2021 A 26/04/2021
	N455	13/10/2018	RM	TE L152 (FUZIL)	22/02/2021 A 26/04/2021
	N650	30/11/2018	RM	RM	16/12/2020 A 27/02/2021
	N677	01/11/2018	CORINGA	TE L152 (FUZIL)	22/02/2021 A 26/04/2021
	N697	05/12/2018	RM	RM	16/12/2020 A 27/02/2021

· 05 VENTRES BRAFORD 3/8 - PRENHAS ·

LOTE	TAT.	NASC.	PAI	TOURO	ENTOURE
77	N385	22/10/2018	FIV H260	RM	16/12/2020 A 27/02/2021
	N406	18/09/2018	RM	TE L152 (FUZIL)	22/02/2021 A 26/04/2021
	N594	15/11/2018	RM	RM	16/12/2020 A 27/02/2021
	N610	19/11/2018	RM	RM	16/12/2020 A 27/02/2021
	N638	26/11/2018	RM	RM	16/12/2020 A 27/02/2021

*PAMPIANO DO SOSSEGO 38 - TE L152 (FUZIL) NASC. 01/08/2016 - PAI: TE G066 X MÃE: TE G029 / TOURO TOP 0,1% PAMPAPLUS 2018
 *RM: N076 PB. 344.370 / N112 PB. 344.237 / N114 PB. 344.238 / N442 PB. 344.652 / N500 PB. 344.304

04 VENTRES BRAFORD 3/8 · PRENHAS

LOTE	TAT.	NASC.	PAI	TOURO	ENTOURE
78	N150	17/09/2018	FIV H260	TE L152 (FUZIL)	22/02/2021 A 26/04/2021
	N323	25/09/2018	CORINGA	RM	16/12/2020 A 27/02/2021
	N335	16/10/2018	RM	RM	16/12/2020 A 27/02/2021
	N401	23/10/2018	RM	RM	16/12/2020 A 27/02/2021

04 VENTRES BRAFORD 3/8 · PRENHAS

LOTE	TAT.	NASC.	PAI	TOURO	ENTOURE
79	L232	22/08/2016	ÍNDIO	TE L152 (FUZIL)	22/02/2021 A 26/04/2021
	L586	11/11/2016	RM	TE L152 (FUZIL)	22/02/2021 A 26/04/2021
	M610	12/11/2017	RM	RM	16/12/2020 A 27/02/2021
	M682	08/11/2017	RM	RM	16/12/2020 A 27/02/2021

04 VENTRES BRAFORD 3/8 · PRENHAS

LOTE	TAT.	NASC.	PAI	TOURO	ENTOURE
80	K334	27/10/2015	RM	RM	16/12/2020 A 27/02/2021
	L589	12/11/2016	RM	TE L152 (FUZIL)	22/02/2021 A 26/04/2021
	M346	04/10/2017	RM	TE L152 (FUZIL)	22/02/2021 A 26/04/2021
	M708	17/11/2017	CORINGA	TE L152 (FUZIL)	22/02/2021 A 26/04/2021

*PAMPIANO DO SOSSEGO 38 - TE L152 (FUZIL) NASC. 01/08/2016 - PAI: TE G066 X MÃE: TE G029) / TOURO TOP 0,1% PAMPAPLUS 2018

*RM: N076 PB. 344.370 / N112 PB. 344.237 / N114 PB. 344.238 / N442 PB. 344.652 / N500 PB. 344.304

NOVILHAS BRAFORD 3/8 · NASC. 2019/SEM SERVIÇO

LOTE	10 Novilhas Braford - Tatuagens	Obs.
81	P337 - P368 - P378 - P405 - P406 - P460 - P492 - P846 - P851 - P873	REGISTROS PROVISÓRIOS

LOTE	10 Novilhas Braford - Tatuagens	Obs.
82	P114 - P208 - P220 - P226 - P250 - P332 - P384 - P557 - P695 - P765	REGISTROS PROVISÓRIOS

LOTE	10 Novilhas Braford - Tatuagens	Obs.
83	P142 - P163 - P257 - P264 - P431 - P477 - P512 - P526 - P684 - P710	REGISTROS PROVISÓRIOS

LOTE	09 Novilhas Braford - Tatuagens	Obs.
84	P285 - P324 - P383 - P687 - P711 - P777 - P797 - P798 - P837	REGISTROS PROVISÓRIOS

TERNEIRAS BRAFORD 3/8 · NASC. 2020

LOTE	10 Terneiras Braford - Tatuagens	Obs.
85	R207 - R303 - R375 - R409 - R427 - R431 - R452 - R610 - R697 - R710	REGISTROS PROVISÓRIOS

LOTE	11 Terneiras Braford - Tatuagens	Obs.
86	R216 - R316 - R385 - R448 - R455 - R491 - R500 - R524 - R616 - R620 - R792	REGISTROS PROVISÓRIOS

LOTE	10 Terneiras Braford - Tatuagens	Obs.
87	R275 - R373 - R381 - R430 - R439 - R477 - R528 - R619 - R682 - R703	REGISTROS PROVISÓRIOS



PAMPAPLUS

PROGRAMA DE AVALIAÇÃO GENÉTICA

Hereford & Braford

*PROGRAMA DE AVALIAÇÃO GENÉTICA OFICIAL DA ASSOCIAÇÃO BRASILEIRA DE HEREFORD E BRAFORD (ABHB) - PAMPAPLUS

PN - Peso ao Nascer

PD - Peso a Desmama

PS - Peso ao Sobreano

TM - Total Materno

Musc - Musculatura

Umb - Tamanho do Umbigo

GPD - Ganho pós-desmame
(em kg ganhos em 345 dias)

IQG - Índice de Qualificação
Genética

PE - Perímetro Escrotal

TOP - colocação do animal
(em % em relação a população
para cada característica
avaliada (TOP 10 entre os
10% melhores).

*Valor referência, revisado periodicamente, que norteia a seleção sugerida pela ABHB para as raças Hereford e Braford, composto por:

30% Total Maternal a Desmama + 15% Ganho pós-desmama + 15% Peso ao Sobreano + 12,5% Escore de Musculatura + 12,5% Escore de estatura + 15% Perímetro Escrotal.



OBJETIVOS DA AVALIAÇÃO GENÉTICA DE REPRODUTORES BOVINOS POR ULTRASSONOGRAFIA

- ✓ Medidas diretamente associadas a qualidade, produção e rendimento de carcaça e cortes nobres.
- ✓ Quantificar características de carcaça de forma objetiva sem a necessidade de medidas pós abate;
- ✓ Identificar dentro de um plantel linhagens de maior precocidade para deposição de gordura;
- ✓ Identificar animais com maior capacidade de produção de carcaça e rendimento de cortes nobres.
- ✓ Separar os grupos de manejo de uma forma uniforme e determinar o ponto ótimo econômico de abate;

AOL: Medida em cm² – Tem correlação com o rendimento de carcaça e rendimento e peso de cortes nobres.

EGS: Medida em mm – Relaciona-se com acabamento de carcaça e precocidade sexual, essencial para a proteção da carcaça auxiliando qualidade final da carne.

EGP8: Medida em mm – Tem correlação alta e positiva com a EGS, característica de deposição mais precoce que a EGS. Medida importante para sistemas de produção de crescimento a pasto, identifica juntamente com a EGS a distribuição uniforme da gordura na carcaça.

Fonte: Zoot. Dr. Leandro Lunardini Cardoso – CRMV/Z 627 – Diretor da Meat Science Consultoria. Técnico Credenciado pela: Ultrasound Guidelines Council UGC/USA n. 388 & Associação Brasileira de Técnicos em Ultrassom do Brasil – ATUBRA n. 2.



(51) 99784.6142
meatscience@meatscience.com.br
www.meatscience.com.br





AGROVIT

DEFENDENDO SUA LAVOURA, ADUBANDO CONFIANÇA.

A Agrovit é uma empresa focada em apresentar resultados que gerem valor para seus clientes, através de soluções tecnológicas de alto desempenho, nas linhas de insumos, fertilizantes, sementes e irrigação.

Contamos com a parceria e o respaldo das maiores e melhores empresas do setor. Possuímos uma equipe altamente treinada composta por engenheiros agrônomos e técnicos agrícolas aptos a encontrar a melhor solução para os problemas apresentados pelos nossos clientes.





CAVERÁ



RAÇÕES E MINERAIS



☘ **Matriz - ALEGRETE**
Av. Dr. Lauro Donelles, 505
Fone: 55 3422-3978
Bairro Cidade Alta

☘ **Filial - ALEGRETE**
Av. Tiaraju, 545
Fone: 55 3422-3738
Bairro Ibirapuitã

☘ **Filial - URUGUAIANA**
Rua Andradas, 2063
Fone: 55 3412-1068

☘ **Filial - ROSÁRIO DO SUL**
Rua Gal. Canabarro, 1684
Fone: 55 3231-1625



NÓS VENDEMOS QUALIDADE!



RUA AMÉRICO MARTINI, 125.



55 999946615/55 34223978



CAVERARACOESMINERAIS



TRADIÇÃO E QUALIDADE

Para atender as exigências e desafios da pecuária moderna, e contemplando a diversidade dos sistemas de criação no sul do Brasil, a Coopatrigo apresenta ao mercado a nova linha das Rações Piratini com tecnologia Tortuga para gado de corte.

Conheça os nossos produtos:

LINHA CAMPO NATIVO

LINHA PASTAGEM CULTIVADA

LINHA CONFINAMENTO E SUPLEMENTOS



TRADIÇÃO
QUALIDADE
TECNOLOGIA

55 3352 7741

55 9 9623 0945



coopatrigo



O FUTURO DA GENÉTICA É O NOSSO PRESENTE.



**CONHEÇA NOSSO
NOVO CATÁLOGO**

Na Renascer trabalhamos para oferecer as melhores ferramentas do mercado, fazendo uma pecuária de corte cada vez mais forte.

RENASCER
BIOTECNOLOGIA

RENASCERBIOTECNOLOGIA.COM.BR

SIGA NAS REDES



Mais eficiência na reprodução

A Ourofino tem as soluções que atendem às necessidades do pecuarista. Uma linha completa para aumentar o desempenho reprodutivo do seu rebanho e ganhar mais o tempo todo.





AGROCOMERCIAL

Saúde e Nutrição Animal

AQUI NOSSO PARCEIRO É VOCÊ

URUGUAIANA · ALEGRETE · QUARAÍ

www.agromercialonline.com.br



Bodega Sossego

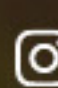
Retrato do Terroir da Campanha Gaúcha

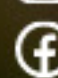
União entre tradição e paixão familiar pelo campo



Na Estância do Sossego o gado Braford convive com os vinhedos, que dão origem aos vinhos da Bodega Sossego.

Prove esse sabor singular!

 bodegasossego

 bdgsossego

 (55) 99682.2412

bodega@sossego.net

www.bodegasossego.com.br

O FERTILIZANTE DA NOSSA TERRA.



 **UNIFERTIL**

Biotec



BIOTECNOLOGIA EM REPRODUÇÃO ANIMAL





PAMPEANA

AERO AGRÍCOLA



SUPER RISPOLI



MISSÕES

MATERIAIS DE CONSTRUÇÃO

**A PARCERIA IDEAL
NA HORA DE
CONSTRUIR OU REFORMAR!**



**Av. Setembrino de Carvalho, 1268
Uruguaiana/RS**

SIGA NOSSAS REDES SOCIAIS

  **@missoesconstrucao**

 **(55) 9.9942-3134**



Serviços Prestados

1. CONHECENDO SEU NEGÓCIO

2. LICENCIAMENTO AMBIENTAL

3. CRÉDITO RURAL

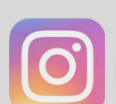
4. TREINAMENTOS

5. LEVANTAMENTOS TOPOGRÁFICOS

6. ASSISTÊNCIA TÉCNICA

Agroplã

Excelência em consultoria do agronegócio



@agroplan_uruguaiana



(55) 3412-2114



www.agroplan-consultoria.com.br

Somos Parceiros da **agropecuária**

**e possuímos uma equipe altamente
treinada para atender
nossos clientes!**



www.jlpecaseferramentas.com.br

Av. Presidente Vargas, 4995 - (55) 3412.1518 - Cep: 97.502-260 - Uruguaiana - RS



ESTÂNCIA DO SOSSEGO



(55) 3412.4725 | (55) 99682.2412



estancia@sossego.net



@estanciadosossego



@estanciadosossegouruguaiana



estanciadosossego.com.br

PATROCÍNIO:



APOIO:

